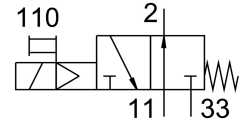
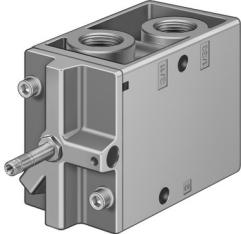


# Ventil electromagnetic MOFH-3-3/4-EX

Numar piesa: 536192

FESTO



## Fisa de date

Caracteristica	Valoare
Funcție de ventil	deschis 3/2 monostabil
Tip de actionare	electric
Latime	68 mm
Debit nominal normal	7500 l/min
Racord pneumatic de lucru	G3/4
Tensiune de functionare	prin intermediul unei bobine, comandata separat
Presiune de lucru	0.2 MPa...0.8 MPa 2 bar...8 bar
Structura constructiva	Scaun-farfurie
Tip de revenire	arc mecanic
Marca CE (consultati Declaratia de conformitate)	conform directivei UE privind protectia la explozie (ATEX)
Protectie Ex certificata in afara UE	EPL Db (GB) EPL Gb (GB)
Marca UKCA (consultati Declaratia de conformitate)	conform reglementarilor britanice EX
Categorie ATEX pentru gaz	II 2G
Categorie ATEX pentru praf	II 2D
Tip de protectie la explozie pentru gaz	Ex h IIC T4 Gb
Tip de protectie contra exploziilor pentru praf	Ex h IIIC T130°C Db
Temperatura ambientala Ex	-5°C ≤ Ta ≤ +40°C
Tip de protectie	IP65
Latimea nominala	19 mm
Funcția de evacuare a aerului	droselizabil
Principiul de etansare	slab
Pozitie de instalare	orice
Actionare manuala	cu blocare
Tipul de comanda	pilotat
Alimentarea cu aer pilot	intern
Directia de curgere	nu este reversibil
Suprapunere	suprapunere negativa
Timp de comutare oprit	29 ms
Timp de comutare pornit	40 ms
Impuls de testare pozitiv max. la semnal 0	2200 ĩs

Caracteristica	Valoare
Caracteristici bobina	Vezi bobina, care se comanda separat
Protectie la explozie	Zona 1 (ATEX) Zona 1 (UKEX) Zona 2 (ATEX) Zona 21 (ATEX) Zona 21 (UKEX) Zona 22 (ATEX)
Mediu de operare	Aer comprimat conform ISO 8573-1:2010 [7:4:4]
Nota referitoare la mediul de lucru/comanda	Posibilitatea operarii cu ulei (necesar pentru operare ulterioara)
Clasa de rezistenta la coroziune KBK	1 - stres redus la coroziune
Conformitatea LABS	VDMA24364-B1/B2-L
Temperatura de depozitare	-20 °C...60 °C
Temperatura medie	-5 °C...40 °C
Temperatura ambianta	-5 °C...40 °C
Greutate produs	1260 g
Conector electric	prin bobina F, care se comanda separat
Tipul de montare	cu orificiu de trecere
Conectare orificiu de respiratie	M5
Conexiune aer evacuat de comanda 82	M5
Conector pneumatic 1	G3/4
Conector pneumatic 11	G3/4
Conexiune pneumatica 2	G3/4
Conector pneumatic 3	G3/4
Conexiune prenumatica 33	G3/4
Nota privind materialele	Conform RoHS
Material garnituri	NBR
Material carcasa	Aluminiu turnat sub presiune