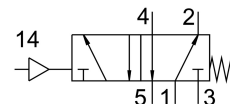


# Ventil pneumatic VL-5-1/2-EX

Numar piesa: 536034

FESTO



## Fisa de date

Caracteristica	Valoare
Funcție de ventil	5/2 monostabil
Tip de acționare	pneumatic
Latime	52 mm
Debit nominal normal	3700 l/min
Racord pneumatic de lucru	G1/2
Presiune de lucru	0 MPa...1 MPa 0 bar...10 bar
Structura constructivă	Scaun-farfurie
Tip de revenire	arc mecanic
Marca CE (consultati Declaratia de conformitate)	conform directivei UE privind protectia la explozie (ATEX)
Marca UKCA (consultati Declaratia de conformitate)	conform reglementarilor britanice EX
Categorie ATEX pentru gaz	II 2G
Categorie ATEX pentru praf	II 2D
Tip de protectie la explozie pentru gaz	Ex h IIC T4 Gb
Tip de protectie contra exploziilor pentru praf	Ex h IIIC T130°C Db
Temperatura ambientala Ex	-10°C ≤ Ta ≤ +60°C
Protectie Ex certificata in afara UE	EPL Db (GB) EPL Gb (GB)
Latimea nominala	14 mm
Dimensiune grila	69 mm
Funcția de evacuare a aerului	droselizabil
Principiul de etansare	slab
Pozitie de instalare	orice
Actionare manuala	fara
Tipul de comanda	direct
Alimentarea cu aer pilot	extern
Directia de curgere	nu este reversibil
Suprapunere	suprapunere negativa
Presiunea de control	0.12 MPa...1 MPa 1.2 bar...10 bar
b-valoare	0.32
Valoare C	17.65 000022

Caracteristica	Valoare
Timp de comutare oprit	27 ms
Timp de comutare pornit	3 ms
Protectie la explozie	Zona 1 (ATEX) Zona 1 (UKEX) Zona 2 (ATEX) Zona 21 (ATEX) Zona 21 (UKEX) Zona 22 (ATEX)
Mediu de operare	Aer comprimat conform ISO 8573-1:2010 [7:4:4]
Nota referitoare la mediul de lucru/comanda	Posibilitatea operarii cu ulei (necesar pentru operare ulterioara)
Clasa de rezistenta la coroziune KBK	1 - stres redus la coroziune
Conformitatea LABS	VDMA24364-B1/B2-L
Temperatura de depozitare	-20 °C...60 °C
Temperatura medie	-10 °C...60 °C
Mediu de comanda	Aer comprimat conform ISO 8573-1:2010 [7:4:4]
Temperatura ambianta	-10 °C...60 °C
Greutate produs	1070 g
Tipul de montare	optional: pe bara de racordare cu orificiu de trecere
Conectare orificiu de respiratie	M3
Conexiune aer de control 14	G1/4
Conector pneumatic 1	G1/2
Conexiune pneumatica 2	G1/2
Conector pneumatic 3	G1/2
Conexiune pneumatica 4	G1/2
Conexiune pneumatica 5	G1/2
Nota privind materialele	Conform RoHS
Material garnituri	NBR TPE-U (PU)
Material carcasa	Aluminiu turnat sub presiune