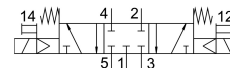


Ventil electromagnetic MFH-5/3G-D-1-C-EX

Numar piesa: 535969

FESTO



Fisa de date

Caracteristica	Valoare
Functie de ventil	inchis 5/3
Tip de actionare	electric
Latime	42 mm
Debit nominal normal	1200 l/min
Racord pneumatic de lucru	Dimensiunea placii de racordare 1 conform ISO 5599-1 G1/4
Tensiune de functionare	prin intermediul unei bobine, comandata separat
Presiune de lucru	3 bar...10 bar
Structura constructiva	piston-glisant
Tip de revenire	arc mecanic
Marca CE (consultati Declaratia de conformitate)	conform directivei UE privind protectia la explozie (ATEX)
Marca UKCA (consultati Declaratia de conformitate)	conform reglementarilor britanice EX
Categorie ATEX pentru gaz	II 2G
Categorie ATEX pentru praf	II 2D
Tip de protectie la explozie pentru gaz	Ex h IIC T4 Gb
Tip de protectie contra exploziilor pentru praf	Ex h IIIC T105°C Db
Temperatura ambientala Ex	-5°C ≤ Ta ≤ +40°C
Protectie Ex certificata in afara UE	EPL Db (GB) EPL Gb (GB)
Tip de protectie	IP65
Latimea nominala	8 mm
Dimensiune grila	43 mm
Functia de evacuare a aerului	droselizabil
Principiul de etansare	slab
Pozitie de instalare	orice
Conform cu standardul	ISO 5599-1
Actionare manuala	cu accesorii de blocare cu palpare
Cod ISO	156
Tipul de comanda	pilotat
Alimentarea cu aer pilot	intern
Directia de curgere	nu este reversibil

Caracteristica	Valoare
Suprapunere	suprapunere pozitiva
Timp de comutare oprit	35 ms
Timp de comutare pornit	18 ms
Impuls de testare pozitiv max. la semnal 0	2200 İs
Impuls de testare negativ max. cu 1 semnal	3700 İs
Protectie la explozie	Zona 1 (ATEX) Zona 1 (UKEX) Zona 2 (ATEX) Zona 21 (ATEX) Zona 21 (UKEX) Zona 22 (ATEX)
Mediu de operare	Aer comprimat conform ISO 8573-1:2010 [7:4:4]
Nota referitoare la mediul de lucru/comanda	Posibilitatea operarii cu ulei (necesar pentru operare ulterioara)
Rezistenta la vibratii	Testul aplicatiei de transport cu grad de inclinare 1 conform FN 942017-4 si EN 60068-2-6
Rezistenta la socuri	Test de soc cu grad de inclinare 2 conform FN 942017-5 si EN 60068-2-27
Conformitatea LABS	VDMA24364-B1/B2-L
Temperatura medie	-5 °C...40 °C
Nivel de presiune acustica	85 000007
Mediu de comanda	Aer comprimat conform ISO 8573-1:2010 [7:4:4]
Temperatura ambianta	-5 °C...40 °C
Greutate produs	520 g
Conector electric	prin bobina F, care se comanda separat
Tipul de montare	pe placa de racordare cu orificiu de trecere
Conexiune aer de control 12	Dimensiunea placii de racordare 1 conform ISO 5599-1
Conexiune aer de control 14	Dimensiunea placii de racordare 1 conform ISO 5599-1
Conector pneumatic 1	Dimensiunea placii de racordare 1 conform ISO 5599-1
Conexiune pneumatica 2	Dimensiunea placii de racordare 1 conform ISO 5599-1
Conector pneumatic 3	Dimensiune placa de racordare 1 conform ISO 5599-1
Conexiune pneumatica 4	Dimensiune placa de racordare 1 conform ISO 5599-1
Conexiune pneumatica 5	Dimensiunea placii de racordare 1 conform ISO 5599-1
Nota privind materialele	Conform RoHS
Material garnituri	HNBR NBR
Material carcasa	Aluminiu turnat sub presiune