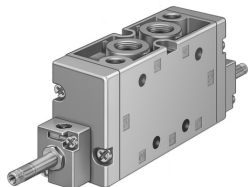


# Ventil electromagnetic JMFH-5-3/8-S-B-EX

Numar piesa: 535935

FESTO



## Fisa de date

Caracteristica	Valoare
Funcție de ventil	5/2 bistabil
Tip de acționare	electric
Latime	40 mm
Debit nominal normal	2000 l/min
Racord pneumatic de lucru	G3/8
Presiune de lucru	-0.09 MPa...1 MPa -0.9 bar...10 bar
Structura constructiva	piston-glisant
Tip de revenire	arc mecanic
Marca CE (consultati Declaratia de conformitate)	conform directivei UE privind protectia la explozie (ATEX)
Protectie Ex certificata in afara UE	EPL Db (GB) EPL Gb (GB)
Marca UKCA (consultati Declaratia de conformitate)	conform reglementarilor britanice EX
Categorie ATEX pentru gaz	II 2G
Categorie ATEX pentru praf	II 2D
Tip de protectie la explozie pentru gaz	Ex h IIC T4 Gb
Tip de protectie contra exploziilor pentru praf	Ex h IIIC T130°C Db
Temperatura ambientala Ex	-5°C ≤ Ta ≤ +40°C
Tip de protectie	IP65
Latimea nominala	12 mm
Dimensiune grila	41 mm
Funcția de evacuare a aerului	droselizabil
Principiul de etansare	slab
Pozitie de instalare	orice
Actionare manuala	cu palpare
Tipul de comanda	pilotat
Alimentarea cu aer pilot	extern
Directia de curgere	reversibil
Suprapunere	suprapunere pozitiva
Presiunea de control	0.2 MPa...1 MPa 2 bar...10 bar
Frecventa max. de comutare	3 Hz

Caracteristica	Valoare
Timp de comutare	14 ms
Impuls de testare pozitiv max. la semnal 0	2200 I's
Impuls de testare negativ max. cu 1 semnal	3700 I's
Protectie la explozie	Zona 1 (ATEX) Zona 1 (UKEX) Zona 2 (ATEX) Zona 21 (ATEX) Zona 21 (UKEX) Zona 22 (ATEX)
Mediu de operare	Aer comprimat conform ISO 8573-1:2010 [7:4:4]
Nota referitoare la mediul de lucru/comanda	Posibilitatea operarii cu ulei (necesar pentru operare ulterioara)
Clasa de rezistenta la coroziune KBK	1 - stres redus la coroziune
Conformitatea LABS	VDMA24364-B1/B2-L
Temperatura de depozitare	-40 °C...60 °C
Temperatura medie	-5 °C...40 °C
Mediu de comanda	Aer comprimat conform ISO 8573-1:2010 [7:4:4]
Temperatura ambianta	-5 °C...40 °C
Greutate produs	650 g
Conector electric	prin bobina F, care se comanda separat
Tipul de montare	cu orificiu de trecere
Conexiune aer evacuat de comanda 82	M5
Conexiune aer evacuat de comanda 84	M5
Conexiune aer de control 12	G1/8
Conexiune aer de control 14	G1/8
Conector pneumatic 1	G3/8
Conexiune pneumatica 2	G3/8
Conector pneumatic 3	G3/8
Conexiune pneumatica 4	G3/8
Conexiune pneumatica 5	G3/8
Nota privind materialele	Conform RoHS
Material garnituri	NBR
Material carcasa	Aluminiu turnat sub presiune