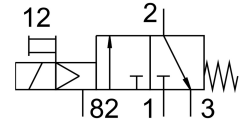
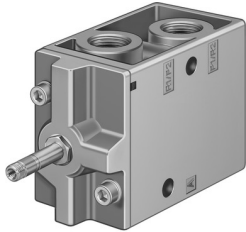


Ventil electromagnetic MFH-3-1/2-EX

Numar piesa: 535899

FESTO



Fisa de date

Caracteristica	Valoare
Funcție de ventil	3/2 normal închis monostabil
Tip de acționare	electric
Latime	52 mm
Debit nominal normal	3700 l/min
Racord pneumatic de lucru	G1/2
Tensiune de funcționare	prin intermediul unei bobine, comandată separat
Presiune de lucru	0.15 MPa...0.8 MPa 1.5 bar...8 bar
Structura constructivă	Scaun-farfurie
Tip de revenire	arc mecanic
Marca CE (consultați Declarația de conformitate)	conform directivei UE privind protecția la explozie (ATEX)
Protecție Ex certificată în afara UE	EPL Db (GB) EPL Gb (GB)
Marca UKCA (consultați Declarația de conformitate)	conform reglementărilor britanice EX
Categorie ATEX pentru gaz	II 2G
Categorie ATEX pentru praf	II 2D
Tip de protecție la explozie pentru gaz	Ex h IIC T4 Gb
Tip de protecție contra exploziilor pentru praf	Ex h IIIC T130°C Db
Temperatura ambientală Ex	-5°C ≤ Ta ≤ +40°C
Tip de protecție	IP65
Latimea nominală	14 mm
Dimensiune grila	69 mm
Funcția de evacuare a aerului	droselizabil
Principiul de etansare	slab
Poziție de instalare	orice
Acționare manuală	cu blocare
Tipul de comandă	pilotat
Direcția de curgere	nu este reversibil
Suprapunere	suprapunere negativă
b-valoare	0.3
Timp de comutare oprit	90 ms
Timp de comutare pornit	18 ms

Caracteristica	Valoare
Impuls de testare pozitiv max. la semnal 0	2200 I's
Impuls de testare negativ max. cu 1 semnal	3700 I's
Caracteristici bobina	Vezi bobina, care se comanda separat
Protectie la explozie	Zona 1 (ATEX) Zona 1 (UKEX) Zona 2 (ATEX) Zona 21 (ATEX) Zona 21 (UKEX) Zona 22 (ATEX)
Mediu de operare	Aer comprimat conform ISO 8573-1:2010 [7:4:4]
Nota referitoare la mediul de lucru/comanda	Posibilitatea operarii cu ulei (necesar pentru operare ulterioara)
Clasa de rezistenta la coroziune KBK	1 - stres redus la coroziune
Conformitatea LABS	VDMA24364-B1/B2-L
Temperatura de depozitare	-20 °C...60 °C
Temperatura medie	-5 °C...40 °C
Temperatura ambianta	-5 °C...40 °C
Greutate produs	1100 g
Conector electric	prin bobina F, care se comanda separat
Tipul de montare	optional: pe bara de racordare cu orificiu de trecere
Conectare orificiu de respiratie	M5
Conexiune aer evacuat de comanda 82	M5
Conector pneumatic 1	G1/2
Conexiune pneumatica 2	G1/2
Conector pneumatic 3	G1/2
Nota privind materialele	Conform RoHS
Material garnituri	NBR
Material carcasa	Aluminiu turnat sub presiune