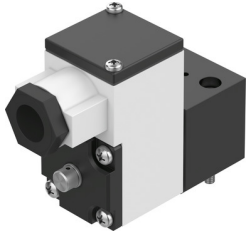


Ventil pilot MGXIAH-3/2-0.8-24DC-EX

Numar piesa: 535614

FESTO



Fisa de date

Caracteristica	Valoare
Funcție de ventil	3/2 normal închis monostabil
Tip de acționare	electric
Presiune de lucru	-0.09 MPa...0.8 MPa -0.9 bar...8 bar -13.05 000032...116 000032
Structura constructivă	Ventil START
Tip de revenire	arc mecanic
Marca CE (consultați Declarația de conformitate)	conform directivei UE privind protecția la explozie (ATEX)
Protecție Ex certificată în afara UE	EPL Da (CN) EPL Da (IEC-EX) EPL Ga (CN) EPL Ga (IEC-EX)
Organizația emitentă a certificatului	ATEX: CML 17 ATEX 2046X CCC-Ex: 2020322307001726 IEC: IECEx CML 17.0030X
Categorie ATEX pentru gaz	II 1G
Categorie ATEX pentru praf	II 1D
Tip de protecție la explozie pentru gaz	Ex ia IIC T6...T5 Gb
Tip de protecție contra exploziilor pentru praf	Ex ia IIIC T135°C Db
Temperatura ambientală Ex	-40°C ≤ Ta ≤ 50°C/65°C
Tip de protecție	IP65
Acționare manuală	cu blocare
Direcția de curgere	nu este reversibil
Ciclu de lucru	100%
Clasa de izolare	H
Putere de intrare max. Pi	-40°C ~ +50°C T6 = 2,98W -40°C ~ +65°C T135°C = 2,98W -40°C ~ +65°C T5 = 2,98W -40°C ~ +65°C T6 = 1W
Tensiunea de intrare max. Ui	31 V
Curent de intrare Ii max.	0,67 A
Caracteristici bobina	24 V CC: 1,5 W
Inductivitate internă eficientă, St	neglijabil de mic
capacitate internă efectivă Ci	neglijabil

Caracteristica	Valoare
Fluctuatii de frecventa admise	+/- 10 %
Protectie la explozie	Zona 0 (ATEX) Zona 0 (CN) Zona 0 (IEC-EX) Zona 1 (ATEX) Zona 2 (ATEX) Zona 20 (ATEX) Zona 20 (CN) Zona 20 (IEC-EX) Zona 21 (ATEX) Zona 22 (ATEX)
Mediu de operare	Aer comprimat conform ISO 8573-1:2010 [7:4:4]
Nota referitoare la mediul de lucru/comanda	Posibilitatea operarii cu ulei (necesar pentru operare ulterioara)
Clasa de rezistenta la coroziune KBK	2 - Solicitare moderata din cauza coroziunii
Conformitatea LABS	VDMA24364 zona III
Temperatura ambianta	-20 °C...80 °C
Tipul de montare	CNOMO
Nota privind materialele	Conform RoHS