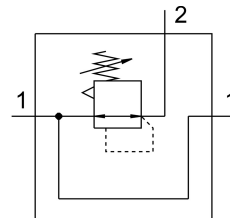
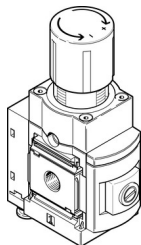


# Regulator de precizie MS6-LRPB-1/2-D7-A8-BD

Numar piesa: 534874

FESTO



## Fisa de date

Caracteristica	Valoare
Dimensiune	6
Seria	MS
Blocaj de actionare	Buton rotativ cu blocare
Pozitie de instalare	orice
Structura constructiva	ventil de reglaj cu membrana de precizie actionata de pilot
Funcția de regulator	Presiune de iesire constanta cu ventilare secundara
Indicator de presiune	G1/8 pregatit
Presiune de lucru	0.1 MPa...1.4 MPa 1 bar...14 bar
Domeniu de reglare a presiunii	0.1 bar...12 bar
Histerezis max. de presiune	0.02 bar
Debitul ventilarii secundare	900 l/min
Debit nominal normal	5000 l/min
Mediu de operare	Aer comprimat conform ISO 8573-1:2010 [7:4:4] Gaze inerte
Nota referitoare la mediul de lucru/comanda	Functionarea cu ulei nu este posibila
Clasa de rezistenta la coroziune KBK	2 - Solicitare moderata din cauza coroziunii
Conformitatea LABS	VDMA24364-B1/B2-L
Temperatura de depozitare	-10 °C...60 °C
Temperatura medie	-10 °C...60 °C
Temperatura ambianta	-10 °C...60 °C
Greutate produs	1000 g
Tipul de montare	optional: Instalarea panoului frontal Instalarea liniei cu accesorii
Conector pneumatic 1	G1/2
Conexiune pneumatica 2	G1/2
Conector pneumatic 3	G1/4
Nota privind materialele	Conform RoHS
Material garnituri	NBR

<b>Caracteristica</b>	<b>Valoare</b>
Material carcasa	Aluminiu