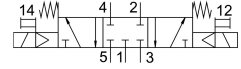
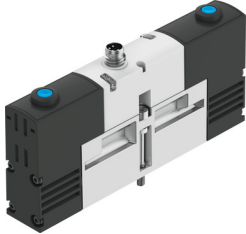


Ventil electromagnetic VSVA-B-P53C-H-A2-1R2L

Numar piesa: 534778

FESTO



Fisa de date

Caracteristica	Valoare
Funcție de ventil	inchis 5/3
Tip de acționare	electric
Latime	18 mm
Debit nominal normal	450 l/min
Racord pneumatic de lucru	Dimensiunea plăcii de racordare 18 mm conform ISO 15407-1 Dimensiunea plăcii de racordare 02 conform VDMA 24563
Tensiune de funcționare	24V CC
Presiune de lucru	0.3 MPa...0.8 MPa 3 bar...8 bar
Structura constructivă	piston-glisant
Tip de revenire	arc mecanic
Autorizare	C-Tick c UL us - recunoscut (OL)
Marca CE (consultati Declaratia de conformitate)	conform Directivei UE privind CEM
Marca UKCA (consultati Declaratia de conformitate)	conform reglementarilor UK privind EMC conform reglementarilor RoHS din UK
Tip de protecție	IP65
Latimea nominală	5 mm
Funcția de evacuare a aerului	droselizabil
Principiul de etansare	slab
Pozitie de instalare	orice
Conform cu standardul	ISO 15407-1 VDMA 24563
Actionare manuală	cu palpare
Tipul de comandă	pilotat
Alimentarea cu aer pilot	intern
Directia de curgere	nu este reversibil
Suprapunere	suprapunere pozitiva
Protecție la polaritate inversă	pentru toate conexiunile electrice
Funcții suplimentare	Reducerea curentului de mentinere Oprire de protecție
Afișarea stării semnalului	LED
Debit ventil	650 l/min

Caracteristica	Valoare
Debit ventil la placa individuala	500 l/min
Debit ventil interconectat pneumatic	450 l/min
Timp de comutare oprit	36 ms
Timp de comutare pornit	15 ms
Domeniu de tensiune de lucru CC	21.6 V...26.4 V
Ciclu de lucru	100%
Impuls de testare pozitiv max. la semnal 0	500 I _s
Impuls de testare negativ max. cu 1 semnal	500 I _s
Caracteristici bobina	24 V CC: faza de joasa tensiune 1,0 W, faza de inalta tensiune 2,4 W
Mediu de operare	Aer comprimat conform ISO 8573-1:2010 [7:4:4]
Nota referitoare la mediul de lucru/comanda	Posibilitatea operarii cu ulei (necesar pentru operare ulterioara)
Rezistenta la vibratii	Testul aplicatiei de transport cu grad de inclinare 2 conform FN 942017-4 si EN 60068-2-6
Rezistenta la socuri	Test de soc cu grad de inclinare 2 conform FN 942017-5 si EN 60068-2-27
Clasa de rezistenta la coroziune KBK	2 - Solicitare moderata din cauza coroziunii
Conformitatea LABS	VDMA24364-B1/B2-L
Temperatura medie	-5 °C...50 °C
Umiditate relativa	0 - 90 %
Protectie contra atingerii directe si indirecte	PELV
Temperatura ambianta	-5 °C...50 °C
Cuplu de strangere max. la fixarea ventilului	0.9 Nm...1.1 Nm
Greutate produs	140 g
Conector electric	4 pini M8x1 stecher central design rotund
Tipul de montare	pe placa de racordare
Nota privind materialele	Conform RoHS