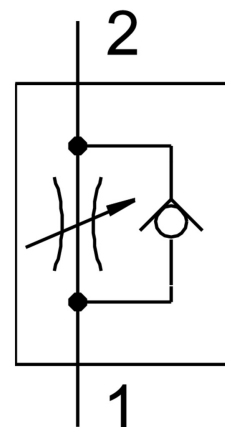


Drosel de cale GR-QB-3/16-U

Numar piesa: 534681

FESTO



Fisa de date

Caracteristica	Valoare
Funcție de ventil	Funcția de revenire a droselului
Conector pneumatic 1	QB-3/16
Conexiune pneumatica 2	QB-3/16
Tip de actionare	manual
Element de reglare	surub cu fanta
Tipul de montare	optional: Instalarea liniei cu orificiu de trecere
Debitul nominal normal in directia de strangulare	13,9 CFM
Debit nominal normal in sens antiretur	11,7 CFM...13,9 CFM
Presiune de lucru	-13,8 Y25...116 Y25
Temperatura ambianta	0 °C...60 °C
Material carcasa	Ranforsat cu PBT
Pozitie de instalare	orice
Debit normal in directia de acceleratie 0,6->0 MPa (6->0 bari, 87->0 psi)	23,8 CFM
Debit normal in sens antiretur 0,6->0 MPa (6->0 bar, 87->0 psi)	21,5 CFM...22,9 CFM
Mediu de operare	Aer comprimat conform ISO 8573-1:2010 [7:4:4]
Nota referitoare la mediul de lucru/comanda	Posibilitatea operarii cu ulei (necesar pentru operare ulterioara)
Conformitatea LABS	VDMA24364 zona III
Temperatura medie	-459620833 °F...-459620725 °F
Greutate produs	1 oz
Material pivot de insurubare	Alama nichelat
Nota privind materialele	Conform RoHS
Material garnituri	NBR

Caracteristica	Valoare
Material inel detasabil	POM
Material cap randalinat	Alama nichelat
Material surub de reglare	Alama nichelat