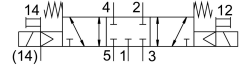
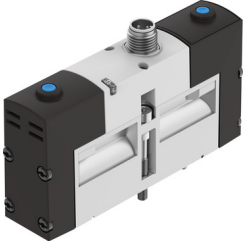


# Ventil electromagnetic VSVA-B-P53C-ZH-A1-1R5L

FESTO

Numar piesa: 534549



## Fisa de date

Caracteristica	Valoare
Funcție de ventil	închis 5/3
Tip de acționare	electric
Latime	26 mm
Debit nominal normal	1000 l/min
Racord pneumatic de lucru	Dimensiunea plăcii de racordare 26 mm conform ISO 15407-1
Tensiune de funcționare	24V CC
Presiune de lucru	-0.09 MPa...1.6 MPa -0.9 bar...16 bar
Structura constructivă	piston-glisant
Tip de revenire	arc mecanic
Autorizare	RCM Mark c UL us - recunoscut (OL)
Marca CE (consultati Declaratia de conformitate)	conform Directivei UE privind CEM
Marca UKCA (consultati Declaratia de conformitate)	conform reglementarilor UK privind EMC conform reglementarilor RoHS din UK
Tip de protecție	IP65 NEMA 4
Latimea nominală	9 mm
Dimensiune grila	27 mm
Funcția de evacuare a aerului	droselizabil prin intermediul plăcii drosel prin placa individuală de conectare
Principiul de etansare	slab
Poziție de instalare	orice
Conform cu standardul	ISO 15407-1
Actionare manuală	cu palpare
Tipul de comandă	pilotat
Alimentarea cu aer pilot	extern
Directia de curgere	oricare
Suprapunere	suprapunere pozitiva
Protecție la polaritate inversă	pentru toate conexiunile electrice
Funcții suplimentare	Reducerea curentului de menținere Oprire de protecție

Caracteristica	Valoare
Afisarea starii semnalului	LED
Presiunea de control	0.3 MPa...0.8 MPa 3 bar...8 bar
b-valoare	0.24
Valoare C	4.35 000022
Debit ventil	1400 l/min
Debit ventil la placa individuala	1100 l/min
Debit ventil interconectat pneumatic	1000 l/min
Timp de comutare oprit	52 ms
Timp de comutare pornit	20 ms
Ciclu de lucru	100%
Impuls de testare pozitiv max. la semnal 0	400 fs
Impuls de testare negativ max. cu 1 semnal	100 fs
Curent nominal de tragere pentru fiecare bobina	110 mA pana la 20 ms
Curent nominal la reducerea curentului	30 mA dupa 20 ms
Caracteristici bobina	24 V CC: faza de joasa tensiune 1,0 W, faza de inalta tensiune 2,4 W
Fluctuatii de tensiune admise	+/- 10 %
Mediu de operare	Aer comprimat conform ISO 8573-1:2010 [7:4:4]
Nota referitoare la mediul de lucru/comanda	Posibilitatea operarii cu ulei (necesar pentru operare ulterioara)
Rezistenta la vibratii	Testul aplicatiei de transport cu grad de inclinare 2 conform FN 942017-4 si EN 60068-2-6
Rezistenta la socuri	Test de soc cu grad de inclinare 2 conform FN 942017-5 si EN 60068-2-27
Clasa de rezistenta la coroziune KBK	2 - Solicitare moderata din cauza coroziunii
Conformitatea LABS	VDMA24364-B1/B2-L
Temperatura medie	-5 °C...50 °C
Umiditate relativa	0 - 90 %
Protectie contra atingerii directe si indirecte	PELV
Mediu de comanda	Aer comprimat conform ISO 8573-1:2010 [7:4:4]
Temperatura ambianta	-5 °C...50 °C
Cuplu de strangere max. la fixarea ventilului	1.8 Nm...2.2 Nm
Greutate produs	270 g
Conector electric	3 pini M12x1 stecher central design rotund
Tipul de montare	pe placa de racordare cu orificiu de trecere si surub
Conexiune aer de control 12/14	Dimensiunea placii de racordare 26 mm conform ISO 15407-1
Conexiune aer evacuat de comanda 82/84	capturat nu este stabilit conform standardului optional:
Nota privind materialele	Conform RoHS
Material garnituri	FPM HNBR NBR
Material carcasa	Aluminiu turnat sub presiune