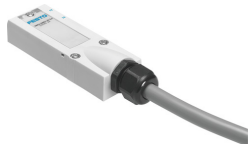


# Cablu legatura VMPA-KMS1-8-2.5

Numar piesa: 533195

FESTO



## Fisa de date

Caracteristica	Valoare
Pe baza standardului	DIN 41652
Denumirea liniei	cu accesorii
Frecventa de conectare	50
Greutate produs	287 g
Conector electric 1, functie	Partea fieldbus
Conector electric 1, design	unghiular
Conexiune electrica 1, tip de conectare	Priza
Conexiune electrica 1, iesire de cablu	inclinat
Conexiune electrica 1, tehnologie de conectare	Sub-D
Conexiune electrica 1, numar de pini/fire	25
Conexiune electrica 1, pini/fire ocupate	9
Conexiune electrica 1, tip de montare	3x surub M3
Conexiune electrica 2, functie	Pagina de control
Conectorare electrica 2, tip de racord	Cablu
Conexiune electrica 2, tehnologie de conectare	capat deschis
Conector electric 2, numar de pini/conductoare	10
Conector electric 2, pini/conductoare alocate	9
Domeniu de tensiune de lucru CC	0 V...30 V
Tensiune nominala de functionare CC	24 V
Capacitate de transport al curentului	3 A
Rezistenta la supratensiune	1 kV
Lungime cablu	2.5 m
Proprietate cablu	Standard
Conditii de testare cablu	Conditii de testare la cerere
Raza de indoire, traseu fix pentru cabluri	28.4 mm
Raza de indoire, traseu mobil pentru cabluri	71.5 mm
Presetupa	M20x1,5
Diametrul cablului	7.15 mm
Toleranta diametru cablu	± 0,3 mm
Ansamblu cablu	10 x 0,34 mm <sup>2</sup>
Sectiunea transversala nominala a conductorului	0.34 000013

<b>Caracteristica</b>	<b>Valoare</b>
Capete de conductori	taietura neteda
Tip de protectie	IP65 conform IEC 60529
Nota privind tipul de protectie	in stare asamblata
Temperatura ambianta	-25 °C...80 °C
Temperatura ambientala cu traseu mobil al cablurilor	-5 °C...70 °C
Marca CE (consultati Declaratia de conformitate)	conform directivei RoHS a UE
Marca UKCA (consultati Declaratia de conformitate)	conform reglementarilor RoHS din UK
Conformitatea LABS	VDMA24364-B2-L
Nota privind materialele	Conform RoHS
Nivel de poluare	3
Clasa de rezistenta la coroziune KBK	2 - Solicitare moderata din cauza coroziunii
Material manta de cablu	PVC
Culoare manta de cablu	gri
Material carcasa	PA
Culoarea carcasei	gri
Material piulita olandeza	PA
Material garnituri	CR NBR
Material contacte de cuplare	Aliaj de cupru aurit