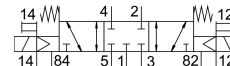
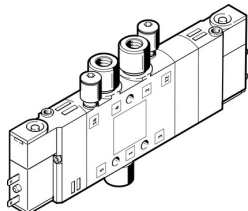


# Ventil electromagnetic CPE10-M1BH-5/3GS-QS6-B

Numar piesa: 533154

FESTO



## Fisa de date

Caracteristica	Valoare
Funcție de ventil	inchis 5/3
Tip de actionare	electric
Latime	10 mm
Debit nominal normal	300 l/min
Racord pneumatic de lucru	QS-6
Tensiune de functionare	24V CC
Presiune de lucru	-0.09 MPa...1 MPa -0.9 bar...10 bar
Structura constructiva	piston-glisant
Tip de revenire	arc mecanic
Autorizare	c UL us - recunoscut (OL)
Clasificarea maritima	acces certificat
Organizatia emitenta a certificatului	DNV-TAA000032X
Tip de protectie	IP65 cu priza conform IEC 60529
Latimea nominala	4 mm
Funcția de evacuare a aerului	droselizabil
Principiul de etansare	slab
Pozitie de instalare	orice
Actionare manuala	cu accesorii de blocare cu palpare
Tipul de comanda	pilotat
Alimentarea cu aer pilot	extern
Directia de curgere	reversibil
Identificarea pozitiei ventilului	Suport de panou
Suprapunere	suprapunere pozitiva
Presiunea de control	0.3 MPa...0.8 MPa 3 bar...8 bar
Timp de comutare oprit	20 ms
Timp de comutare pornit	16 ms
Ciclu de lucru	100% in combinatie cu reducerea curentului de operare
Impuls de testare pozitiv max. la semnal 0	1200 I's

<b>Caracteristica</b>	<b>Valoare</b>
Impuls de testare negativ max. cu 1 semnal	900 Iş
Caracteristici bobina	24 V CC: 1,28 W
Fluctuatii de tensiune admise	-15 % / +10 %
Mediu de operare	Aer comprimat conform ISO 8573-1:2010 [7:4:4]
Nota referitoare la mediul de lucru/comanda	Posibilitatea operarii cu ulei (necesar pentru operare ulterioara)
Rezistenta la vibratii	Testul aplicatiei de transport cu grad de inclinare 2 conform FN 942017-4 si EN 60068-2-6
Rezistenta la socuri	Test de soc cu grad de inclinare 2 conform FN 942017-5 si EN 60068-2-27
Clasa de rezistenta la coroziune KBK	2 - Solicitare moderata din cauza coroziunii
Conformitatea LABS	VDMA24364-B1/B2-L
Temperatura medie	-5 °C...50 °C
Mediu de comanda	Aer comprimat conform ISO 8573-1:2010 [7:4:4]
Temperatura ambianta	-5 °C...50 °C
Conector electric	2 pini
Tipul de montare	cu orificiu de trecere
Conexiune aer evacuat de comanda 82	M3
Conexiune aer evacuat de comanda 84	M3
Conexiune aer de control 12	M3
Conexiune aer de control 14	M3
Conector pneumatic 1	QS-6
Conexiune pneumatica 2	QS-6
Conector pneumatic 3	M7
Conexiune pneumatica 4	QS-6
Conexiune pneumatica 5	M7
Nota privind materialele	Conform RoHS
Material garnituri	NBR
Material carcasa	Aluminiu turnat sub presiune