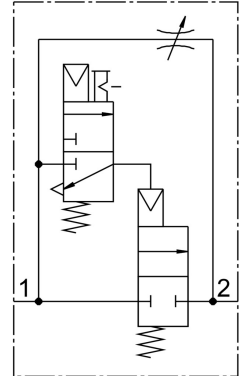


# Ventil soft start MS6N-DE-3/8-V230

Numar piesa: 532049

FESTO



## Fisa de date

Caracteristica	Valoare
Tip de actionare	electric
Pozitie de instalare	orice
Actionare manuala	cu blocare cu palpare
Structura constructiva	Scaunul pistonului
Tip de revenire	arc mecanic
Tipul de comanda	pilotat
Alimentarea cu aer pilot	intern
Directia de curgere	nu este reversibil
Funcție de ventil	2/2
Indicatorul pozitiei de comutare	cu accesorii
Presiune de lucru	4 bar...18 bar
b-valoare	0.48
Valoare C	21.05 000022
Debit nominal normal	5050 l/min
Ciclu de lucru	100%
Caracteristici bobina	230 V CA: 50/60 Hz, putere de pornire 3,0 VA, putere de mentinere 2,4 VA
Autorizare	c UL - Recunoscut (OL)
Mediu de operare	Aer comprimat conform ISO 8573-1:2010 [7:4:4] Gaze inerte
Nota referitoare la mediul de lucru/comanda	Posibilitatea operarii cu ulei (necesar pentru operare ulterioara)
Clasa de rezistenta la coroziune KBK	2 - Solicitare moderata din cauza coroziunii
Conformitatea LABS	VDMA24364-B2-L
Siguranta alimentara	vedeti informatii detaliate despre material
Temperatura medie	-10 °C...60 °C

<b>Caracteristica</b>	<b>Valoare</b>
Tip de protectie	IP65
Temperatura ambianta	-10 °C...60 °C
Greutate produs	680 g
Conector electric	Formular C Stecker conform DIN EN 175301-803 design patrat
Afisarea starii semnalului	cu accesorii
Tipul de montare	optional: Instalarea liniei cu accesorii
Conector pneumatic 1	3/8 NPT
Conexiune pneumatica 2	3/8 NPT
Nota privind materialele	Conform RoHS
Material garnituri	NBR
Material carcasa	Aluminiu turnat sub presiune