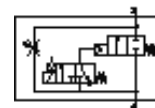
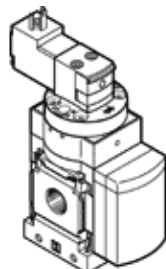


Supapa de suprapresiune MS4N-DE-1/4-V110-Z

Cod: 532005

FESTO

electric, pentru creșterea lentă a presiunii, direcția debitului de
tranzit de la dreapta la stanga.



Fisa tehnica

| Caracteristica | valoare |
|--|---|
| funcțiune de evacuare a aerului | droselizabil |
| tip de acționare | electric |
| poziție instalare | oricare |
| acționare manuală auxiliară | cu oprire cu împingere |
| structura constructivă | scaunul pistonului |
| tip de revenire | arcuri mecanice |
| tip de comandă | pilotat |
| alimentare cu aer pilot | extern |
| direcția de curgere | nu este reversibil |
| funcțiune de ventil | 2/2 |
| afisarea poziției de comutare | cu accesorii |
| presiune de operare | 4 ... 14 bar |
| valoare b | 0,45 |
| valoare C | 9,6 l/sbar |
| debit nominal normal | 2.000 l/min |
| caracteristica bobina | 110V AC |
| clasa de rezistență la coroziune KBK | 2 |
| temperatura mediului | -10 ... 60 °C -10 ... 60 °C |
| greutate produs | 263 g |
| racord electric | design C |
| tip fixare | cu accesorii la alegere: montare în linie |
| racord pneumatic 1 | NPT1/4-18 |
| racord pneumatic 2 | NPT1/4-18 |
| indicație material | Fără cupru și PTFE |
| informații referitoare la material pentru etansări | NBR |
| informații referitoare la material pentru carcasa | aluminiu turnat sub presiune |