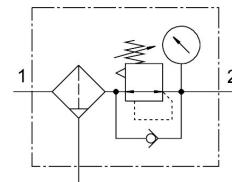


# Filtru-regulator MS4N-LFR-1/4-D7-ERM-AS

Numar piesa: 531205

FESTO



## Fisa de date

Caracteristica	Valoare
Dimensiune	4
Seria	MS
Blocaj de actionare	Buton rotativ cu blocare blocabil cu accesorii
Pozitie de instalare	vertical +/- 5°
Finete de filtrare	40 µm
Purjare a condensului	rotire manuala
Structura constructiva	Regulator de filtru cu manometru
Cantitate max. de condens	19 ml
Funcția de regulator	Presiune de iesire constanta cu ventilare secundara cu comportament de curent invers
Protectie pahar	Protectie din plastic
Eficienta de separare a condensatului	75 %
Indicator de presiune	cu manometru
Presiune de lucru	0.08 MPa...1.4 MPa 0.8 bar...14 bar
Domeniu de reglare a presiunii	0.5 bar...12 bar
Histerezis max. de presiune	0.25 bar
Debit nominal standard (normalizat conform DIN 1343)	1500 l/min
Mediu de operare	Aer comprimat conform ISO 8573-1:2010 [-:4:-] Gaze inerte
Clasa de rezistenta la coroziune KBK	2 - Solicitare moderata din cauza coroziunii
Conformitatea LABS	VDMA24364-B1/B2-L
Temperatura de depozitare	-10 °C...60 °C
Siguranta alimentara	vedeti informatii detaliate despre material
Clasa de puritate a aerului la iesire	Aer comprimat conform ISO 8573-1:2010 [7:4:4]
Temperatura medie	-10 °C...60 °C
Temperatura ambianta	-10 °C...60 °C
Dimensiune pori	40 µm
Greutate produs	275 g

<b>Caracteristica</b>	<b>Valoare</b>
Tipul de montare	optional: Instalarea panoului frontal Instalarea liniei cu accesorii
Conector pneumatic 1	1/4 NPT
Conexiune pneumatica 2	1/4 NPT
Nota privind materialele	Conform RoHS
Materialul placii de racordare	Aluminiu turnat sub presiune
Material element de comanda	PA POM
Material garnituri	NBR
Material filtru	PE
Material carcasa	Aluminiu turnat sub presiune PC
Material membrana	NBR
Material disc de separare	POM