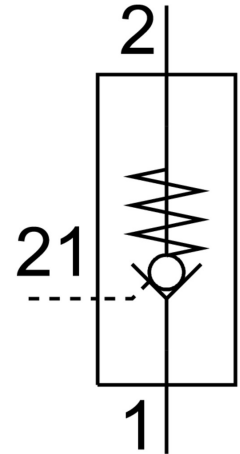


Supapa de sens, pilotata HGL-1/2-QS-12

Numar piesa: 530045

FESTO



Fisa de date

Caracteristica	Valoare
Funcție de ventil	funcție de nereturnare deblocabila
Conector pneumatic 1	QS-12
Conexiune pneumatica 2	G1/2
Conexiune aer de control 21	G3/8
Tip de actionare	pneumatic
Tipul de montare	insurubabil cu filet exterior
Presiune de lucru	0.05 MPa...1 MPa 0.5 bar...10 bar
Presiunea de control	0.1 MPa...1 MPa 1 bar...10 bar
Presiune de control	14.5 000032...145 000032
Temperatura ambianta	-10 °C...60 °C
Mediu de operare	Aer comprimat conform ISO 8573-1:2010 [7:4:4]
Clasificarea maritima	acces certificat
Pozitie de instalare	orice
Debit normal 1->2 (6-0)	2100 l/min
Debit nominal normal 1->2 (6-5)	1400 l/min
Nota referitoare la mediul de lucru/comanda	Posibilitatea operarii cu ulei (necesar pentru operare ulterioara)
Clasa de rezistenta la coroziune KBK	2 - Solicitare moderata din cauza coroziunii
Conformitatea LABS	VDMA24364-B2-L
Clasa de puritate a incaperii	Clasa 4 conform ISO 14644-1
Temperatura de depozitare	-10 °C...60 °C
Temperatura medie	-10 °C...60 °C

Caracteristica	Valoare
Mediu de comanda	Aer comprimat conform ISO 8573-1:2010 [7:4:4]
Cuplu de strangere nominal	14 Nm
Toleranta fata de cuplul de strangere nominal	± 10 %
Greutate produs	116.9 g
Nota privind materialele	Conform RoHS
Material garnituri	NBR
Material surub tubular	Aliaj de aluminiu forjat anodizat
Material inel detasabil	POM
Material manson de recul	NBR
Material racord oscilant	Zinc turnat sub presiune