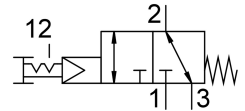


Ventil cu buton VHEF-PTC-B32-G18

Numar piesa: 5299707

FESTO



Fisa de date

Caracteristica	Valoare
Funcție de ventil	3/2 bistabil
Tip de acționare	manual
Latime	20 mm
Debit nominal normal	750 l/min
Racord pneumatic de lucru	G1/8
Presiune de lucru	0.35 MPa...1 MPa 3.5 bar...10 bar
Structura constructiva	Scaun-farfurie
Latimea nominala	5.6 mm
Funcția de evacuare a aerului	droselizabil
Nota de aplicare	se acționează doar manual
Principiul de etansare	slab
Poziție de instalare	orice
Acționare manuala	cu blocare
Tipul de comanda	pilotat
Alimentarea cu aer pilot	extern
Directia de curgere	reversibil
Suprapunere	Suprapunere zero
Presiunea de control	0.35 MPa...1 MPa 3.5 bar...10 bar
Presiune de control	50.75 000032...145 000032
Frecvența max. de comutare	0.5 Hz
Protecție la explozie	Zona 1 (ATEX) Zona 2 (ATEX) Zona 21 (ATEX) Zona 22 (ATEX)
Mediu de operare	Aer comprimat conform ISO 8573-1:2010 [7:-:-]
Nota referitoare la mediul de lucru/comanda	Posibilitatea operării cu ulei (necesar pentru operare ulterioară)
Clasa de rezistență la coroziune KBK	1 - stres redus la coroziune
Conformitatea LABS	VDMA24364-B1/B2-L
Temperatura medie	-10 °C...60 °C
Temperatura ambianta	-10 °C...60 °C
Forța de acționare	20 N

Caracteristica	Valoare
Forța de deblocare	25 N
Greutate produs	168 g
Tipul de montare	optional: Instalarea panoului frontal cu orificiu de trecere
Conector pneumatic 1	G1/8
Conexiune pneumatica 2	G1/8
Conector pneumatic 3	G1/8
Nota privind materialele	Conform RoHS
Material capac	Ranforsat cu PA
Material garnituri	NBR
Material carcasa	Aliaj de aluminiu forjat, anodizat