

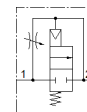
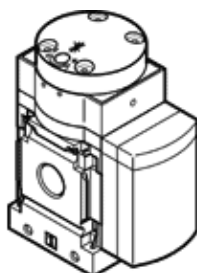
# Ventil soft-start MS4-DL-1/4

Cod: 529531

★ Gama de produse standard

pneumatic, pentru cresterea progresiva a presiunii, directie de curgere de la stanga la dreapta.

FESTO



## Fisa tehnica

| Caracteristica                                      | valoare  |
|---|--|
| Funcție de exhaustare a aerului                     | droselizabil   |
| tip de actionare                                    | pneumatic  |
| pozitie instalare                                   | Oricare  |
| Actionare manuala auxiliara                         | fara   |
| Structura constructiva                              | Scaunul pistonului   |
| Tip de revenire                                     | arcuri mecanice  |
| Tip de comanda                                      | direct   |
| Alimentare cu aer a pilotului                       | extern   |
| directie de curgere                                 | nu este reversibil   |
| functie ventil                                      | 2/2  |
| presiune de operare                                 | 4 ... 14 bar   |
| valoare b   | 0,45   |
| Valoare C   | 9,6 l/sbar   |
| Debit nominal                                       | 2.000 l/min  |
| mediu de operare                                    | Aer comprimat conform ISO 8573-1:2010 [7:4:4]<br>Gaze inerte       |
| Indicatie pentru mediul de lucru si cel de pilotare | functionare cu lubrifiere posibila (necesara pentru alte operatii) |
| Clasa de rezistenta la coroziune KBK                | 2 - Rezistenta moderata la coroziune                               |
| Conformitatea PWIS                                  | VDMA24364-B1/B2-L  |
| Food-safe   | Vedeti informatiile suplimentare despre material                   |
| Temperatura medie                                   | -10 ... 60 °C  |
| Temperatura mediului                                | -10 ... 60 °C  |
| Greutate produs                                     | 213 g  |
| tip fixare  | montare in linie<br>cu accesorii<br>la alegere:                    |
| Conexiune pneumatica 1                              | G1/4   |
| Conexiune pneumatica 2                              | G1/4   |
| Indicatie material                                  | conform RoHS   |
| Materialul etansarilor                              | NBR  |
| Materialul carcasei                                 | Aluminiu turnat sub presiune                                       |