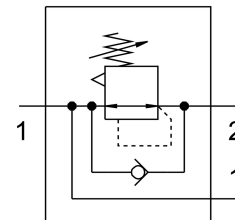
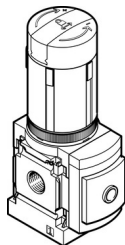


Regulator presiune MS4-LRB-1/4-D6-A8-AS

Numar piesa: 529477

FESTO



Fisa de date

Caracteristica	Valoare
Dimensiune	4
Seria	MS
Blocaj de actionare	Buton rotativ cu blocare blocabil cu accesorii
Pozitie de instalare	orice
Structura constructiva	Regulator cu membrana actionat direct cu alimentare continua cu presiune
Functia de regulator	Presiune de iesire constanta cu compensarea presiunii prelabile cu ventilare secundara cu comportament de curent invers
Indicator de presiune	G1/8 pregatit
Presiune de lucru	0.8 bar...14 bar
Domeniu de reglare a presiunii	0.3 bar...7 bar
Histerezis max. de presiune	0.25 bar
Debit nominal normal	1700 l/min
Mediu de operare	Aer comprimat conform ISO 8573-1:2010 [7:4:4] Gaze inerte
Nota referitoare la mediul de lucru/comanda	Posibilitatea operarii cu ulei (necesar pentru operare ulterioara)
Clasa de rezistenta la coroziune KBK	2 - Solicitare moderata din cauza coroziunii
Conformitatea LABS	VDMA24364-B1/B2-L
Temperatura de depozitare	-10 °C...60 °C
Siguranta alimentara	vedeti informatii detaliate despre material
Temperatura medie	-10 °C...60 °C
Temperatura ambianta	-10 °C...60 °C
Greutate produs	222 g
Tipul de montare	optional: Instalarea panoului frontal Instalarea liniei cu accesorii
Conector pneumatic 1	G1/4
Conexiune pneumatica 2	G1/4

Caracteristica	Valoare
Nota privind materialele	Conform RoHS
Materialul placii de racordare	Aluminiu turnat sub presiune
Material element de comanda	PA POM
Material garnituri	NBR
Material carcasa	Aluminiu turnat sub presiune
Material membrana	NBR