

# Distribuitor cu comanda electrica CPPSC1-M1H-B-H-QA

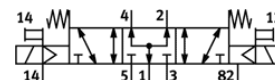
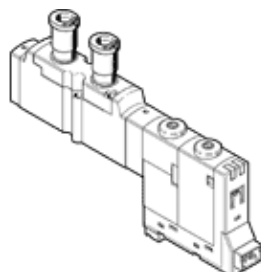
Cod: 527361

Produs in retragere de pe piata

FESTO

For valve terminal CPA-SC, QS push-in connector on top, with plug connection at rear.

Acest produs este disponibil doar de la Festo Gesellschaft SUA.  
Type to be discontinued. Available until 2014. See Support Portal for alternative products.



## Fisa tehnica

| Caracteristica                                     | valoare                                                                     |
|----------------------------------------------------|-----------------------------------------------------------------------------|
| functiune de ventil                                | 5/3 presurizat                                                              |
| tip de actionare                                   | electric                                                                    |
| debit nominal normal                               | 140 l/min                                                                   |
| presiune de operare                                | -0,9 ... 10 bar                                                             |
| structura constructiva                             | sertar cu piston                                                            |
| tip de protectie                                   | IP20                                                                        |
| aprobare                                           | c UL us - Recognized (OL)                                                   |
| functiune de evacuare a aerului                    | droselizabil                                                                |
| principiu de etansare                              | moale                                                                       |
| pozitie instalare                                  | oricare                                                                     |
| actionare manuala auxiliara                        | cu oprire<br>cu impingere                                                   |
| tip de comanda                                     | pilotat                                                                     |
| directia de curgere                                | reversibil                                                                  |
| afisarea pozitiei de comutare                      | da                                                                          |
| presiune de comanda                                | 3 ... 8 bar                                                                 |
| valoare b                                          | 0,42                                                                        |
| valoare C                                          | 0,573 l/sbar                                                                |
| durata de deconectare                              | 25 ms                                                                       |
| durata de conectare                                | 10 ms                                                                       |
| caracteristica bobina                              | 24V DC: 1W                                                                  |
| mediu de operare                                   | Compressed air in accordance with ISO8573-1:2010 [7:4:4]                    |
| Note on operating and pilot medium                 | Lubricated operation possible (subsequently required for further operation) |
| Simbol CE (vezi declaratia de conformitate)        | conform directivei europene EMV                                             |
| clasa de rezistenta la coroziune KBK               | 1                                                                           |
| temperatura mediului                               | -5 ... 50 °C                                                                |
| nivel presiune zgomot                              | 95 dB(A)                                                                    |
| mediu de comanda                                   | Compressed air in accordance with ISO8573-1:2010 [7:4:4]                    |
| temperatura mediului                               | -5 ... 50 °C                                                                |
| greutate produs                                    | 40 g                                                                        |
| racord electric                                    | cu 3 poli<br>fisa                                                           |
| tip fixare                                         | cu gaura de trecere                                                         |
| racord pneumatic 1                                 | placa de conectare                                                          |
| racord pneumatic 2                                 | QS-1/8                                                                      |
| racord pneumatic 3                                 | placa de conectare                                                          |
| racord pneumatic 4                                 | QS-1/8                                                                      |
| racord pneumatic 5                                 | placa de conectare                                                          |
| informatii referitoare la material pentru etansari | FPM<br>HNBR<br>NBR                                                          |
| informatii referitoare la material pentru carcasa  | aluminiu turnat sub presiune                                                |