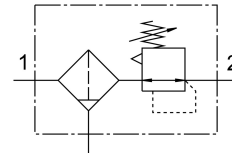


# Filtru-regulator LFR-N1/4-D-5M-O-MIDI-T3-EX4

Numar piesa: 5271800

FESTO



## Fisa de date

Caracteristica	Valoare
Dimensiune	Midi
Seria	D
Blocaj de actionare	Buton rotativ cu blocare
Pozitie de instalare	vertical +/- 5°
Finete de filtrare	5 μm
Purjare a condensului	rotire manuala
Structura constructiva	filtru regulator fara manometru
Cantitate max. de condens	42 cm <sup>3</sup>
Protectie pahar	integrat ca si carcasa metalica
Indicator de presiune	pregatit G1/4
Presiune de lucru	0.1 MPa...2 MPa 1 bar...20 bar
Domeniu de reglare a presiunii	0.5 bar...12 bar
Histerezis max. de presiune	0.02 MPa 2.9 000032
Debit nominal normal	1600 l/min
Marca CE (consultati Declaratia de conformitate)	conform directivei UE privind protectia la explozie (ATEX)
Marca UKCA (consultati Declaratia de conformitate)	conform reglementarilor britanice EX
Protectie Ex certificata in afara UE	EPL Db (GB) EPL Gb (GB)
Protectie la explozie	Zona 1 (ATEX) Zona 1 (UKEX) Zona 2 (ATEX) Zona 21 (ATEX) Zona 21 (UKEX) Zona 22 (ATEX)
Categorie ATEX pentru gaz	II 2G
Categorie ATEX pentru praf	II 2D
Tip de protectie la explozie pentru gaz	Ex h IIC T6 Gb X
Tip de protectie contra exploziilor pentru praf	Ex h IIIC T85°C Db X
Temperatura ambientala Ex	-40°C ≤ Ta ≤ +80°C
Mediu de operare	Aer comprimat conform ISO 8573-1:2010 [-:9:-] Gaze inerte
Nota referitoare la mediul de lucru/comanda	Posibilitatea operarii cu ulei (necesar pentru operare ulterioara)

<b>Caracteristica</b>	<b>Valoare</b>
Clasa de rezistentă la coroziune KBK	3 - stres intens de coroziune
Conformitatea LABS	VDMA24364 zona III
Temperatura de depozitare	-40 °C...80 °C
Clasa de puritate a aerului la ieșire	Aer comprimat conform ISO 8573-1:2010 [6:8:4] Gaze inerte
Temperatura medie	-40 °C...80 °C
Temperatura ambiantă	-40 °C...80 °C
Greutate produs	1400 g
Tipul de montare	optional: Instalarea liniei cu accesorii
Conector pneumatic 1	1/4 NPT
Conexiune pneumatică 2	1/4 NPT
Nota privind materialele	Conform RoHS
Material carcasa	Zinc turnat sub presiune Aliaj de aluminiu forjat