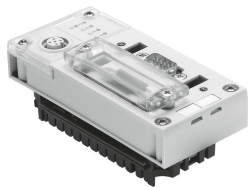


# Nod magistrala Nod Fieldbus CPX-FB14

Numar piesa: 526174

FESTO



## Fisa de date

Caracteristica	Valoare
Protocol	CANopen
Dimensiuni l x L x H	(inclusiv blocul de interconectare) 50 mm x 107 mm x 50 mm
Greutate produs	115 g
Temperatura ambianta	-5 °C...50 °C
Temperatura de depozitare	-20 °C...70 °C
Tip de protectie	IP65 IP67
Clasa de rezistenta la coroziune KBK	1 - stres redus la coroziune
Conformitatea LABS	VDMA24364-B2-L
Material carcasa	Ranforsat cu PA PC
Afisaj LED, specific produsului	M: Modificare, parametrizare PL: alimentarea sarcinii PS: Alimentarea electronicii, alimentarea senzorilor SF: Eroare de sistem
Afisaj LED specific magistralei	IO: Starea I/O MS: Starea modulului NS: Starea retelei
Diagnoza specifica dispozitivului	Diagnoza in functie de canale si module Subtensiune, module Memorie de diagnoza
Elemente de comanda	Comutator DIL
Interfata Fieldbus	2x M12x1, 5 pini Priza, Sub-D, 9 pini Bareta de fixare, 5 pini Stecker mai configurabil Sub-D
Volumul maxim de adresare a intrarilor	32 AD
Volum maxim de adrese de iesire	32 AD
Parametrizare	Comportament de diagnoza Reactie de siguranta Canale de fortare Configurarea semnalului Parametrii sistemului
Rata baud	125, 250, 500 si 1000 kbit/s
Suport pentru configurare	Fisier EDS

<b>Caracteristica</b>	<b>Valoare</b>
Funcții suplimentare	Accesul aciclic la date prin "SDO Diagnoza de canal prin fieldbus Parametrizarea la pornire cu afisare textuala prin fieldbus Starea sistemului poate fi reprezentata prin datele de proces Interfata de diagnosticare suplimentara pentru panouri de control
Domeniu de tensiune de lucru CC	18 V...30 V
Tensiune nominala de functionare CC	24 V
Consumul de curent intrinsec la tensiunea nominala de functionare	Standard 200 mA