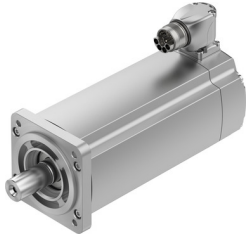


Servomotor EMMT-AS-80-M-HS-RMB

Numar piesa: 5255440

FESTO



Fisa de date

Caracteristica	Valoare
Temperatura ambianta	-15 °C...40 °C
Nota referitoare la temperatura ambianta	pana la 80 °C cu o reducere de -1,5% pe grad Celsius
Inaltime max. de instalare	4000 m
Nota privind inaltimea max. de instalare	doar de la 1.000 m cu o reducere de -1,0% la 100 m
Temperatura de depozitare	-20 °C...70 °C
Umiditate relativa	0 - 90 %
Conform cu standardul	IEC 60034
Clasa termica in conformitate cu EN 60034-1	F
Temperatura max. de infasurare	155 °C
Clasa de proiectare in conformitate cu EN 60034-1	S1
Monitorizarea temperaturii	Transmiterea digitala a temperaturii motorului prin EnDat 2.2
Design motor conf. EN 60034-7	IM B5 IM V1 IM V3
Pozitie de instalare	orice
Tip de protectie	IP40
Nota privind tipul de protectie	IP40 pentru arborele motorului fara simering IP65 pentru arborele motorului cu simering IP67 pentru carcasa motorului, inclusiv tehnologia de conectare
Concentricitate, coaxialitate, rotunjire axiala in conformitate cu DIN SPEC 42955	N
Material de echilibrare	G 2,5
Cuplu de prindere	<1,0% din cuplul maxim
Durata de viata a rulmentilor in conditii nominale	20000 o
Codul interfetei motor Out	80P
Conexiune electrica 1, tip de conectare	Stecher hibrid
Conexiune electrica 1, tehnologie de conectare	M23x1
Conexiune electrica 1, numar de pini/fire	15
Nivel de poluare	2
Nota privind materialele	Conform RoHS
Clasa de rezistenta la coroziune KBK	0 - nu este afectat de coroziune
Conformitatea LABS	VDMA24364 zona III

Caracteristica	Valoare
Rezistenta la vibratii	Testul aplicatiei de transport cu grad de inclinare 2 conform FN 942017-4 si EN 60068-2-6
Rezistenta la socuri	Test de soc cu grad de inclinare 2 conform FN 942017-5 si EN 60068-2-27
Autorizare	RCM Mark c UL us - recunoscut (OL)
Marca CE (consultati Declaratia de conformitate)	conform Directivei UE privind CEM conform Directivei UE privind joasa tensiune conform directivei RoHS a UE
Marca UKCA (consultati Declaratia de conformitate)	conform reglementarilor UK privind EMC conform reglementarilor RoHS din UK conform reglementarilor UK privind echipamentele electrice
Organizatia emitenta a certificatului	UL E342973
Tensiune nominala de functionare CC	680 V
Tip de comutare infasurare	Stea, interior
Numarul de perechi de pini	5
Cuplu de stationare	2.6 Nm
Cuplu nominal	2.2 Nm
Cuplu maxim	6.4 Nm
Viteza nominala	3000 1/min
Turatie max.	6800 1/min
Turatie mecanica max.	14000 1/min
Putere nominala motor	690 W
Curent continuu de stationare	2.6 A
Curent nominal motor	2.2 A
Curent de varf	9 A
Constanta motorului	1 000039
Constanta cuplului de stationare	1.17 000039
Tensiune constanta faza-faza	70.7 YUR
Rezistenta infasurarii faza-faza	7.43 Ohm
Inductanta infasurarii faza-faza	31.8 000042
Inductanta longitudinala a infasurarii Ld (faza)	19.4 000042
Inductanta transversala a infasurarii Lq (faza)	23.8 000042
Constanta de timp electrica	6.4 ms
Constanta de timp termica	45 min
Rezistenta termica	0.78 K/W
Flansa de masurare	250 x 250 x 15 mm, o#el
Momentul de inertie total de iesire	1.285 000018
Greutate produs	3360 g
Sarcina axiala admisa a arborelui	120 N
Sarcina radiala admisibila a arborelui	620 N
Traductor de pozitie a rotorului	Encoder absolut, multi turn
Denumire producator al traductorului de pozitie a rotorului	EQI 1131
Traductor de pozitie a rotorului rotatii absolute detectabile	4096
Interfata senzorului de pozitie a rotorului	EnDat 22
Traductor de pozitie a rotorului principiu de masurare	inductiv
Tensiune de functionare CC a traductorului de pozitie a rotorului	5 V
Traductor de pozitie a rotorului domeniu de tensiune de functionare CC	3.6 V...14 V
Traductor de pozitie a rotorului, valori de pozitie per rotire	524288
Rezolutie traductor de pozitie a rotorului	19 BIT
Traductor de pozitie a rotorului, exactitatea sistemului, masurarea unghiului	-120 ARS...120 ARS
Cuplu de mentinere a franei	4.5 Nm
Tensiune de functionare CC frana	24 V
Consum de curent frana	0.5 A

Caracteristica	Valoare
Consum de energie frana	12 W
Frana cu rezistenta de bobina	48 Ohm
Frana de inductanta a bobinei	1000 000042
Timpul de separare a franei	55 ms
Timp de inchidere frana	15 ms
Intarziere de raspuns frana CC	3 ms
Turatie max. a franei la ralanti	10000 1/min
Frecare max. frana	8200 J
Momentul de inertie de masa al franei	0.249 000018
Cicluri de comutare frana de mentinere	10 mil. de operatiuni in gol (fara frecare!)
MTTF, subcomponenta	190 ani, traductor de pozitie rotor
Eficienta energetica	ENEFF (CN) / Clasa 2