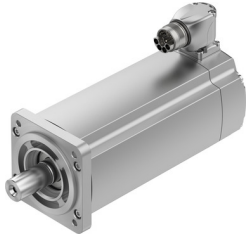


Servomotor EMMT-AS-80-M-HS-RSB

Numar piesa: 5255439

FESTO



Fisa de date

| Caracteristica | Valoare |
|---|---|
| Temperatura ambianta | -15 °C...40 °C |
| Nota referitoare la temperatura ambianta | pana la 80 °C cu o reducere de -1,5% pe grad Celsius |
| Inaltime max. de instalare | 4000 m |
| Nota privind inaltimea max. de instalare | doar de la 1.000 m cu o reducere de -1,0% la 100 m |
| Temperatura de depozitare | -20 °C...70 °C |
| Umiditate relativa | 0 - 90 % |
| Conform cu standardul | IEC 60034 |
| Clasa termica in conformitate cu EN 60034-1 | F |
| Temperatura max. de infasurare | 155 °C |
| Clasa de proiectare in conformitate cu EN 60034-1 | S1 |
| Monitorizarea temperaturii | Transmiterea digitala a temperaturii motorului prin EnDat 2.2 |
| Design motor conf. EN 60034-7 | IM B5 IM V1 IM V3 |
| Pozitie de instalare | orice |
| Tip de protectie | IP40 |
| Nota privind tipul de protectie | IP40 pentru arborele motorului fara simering IP65 pentru arborele motorului cu simering IP67 pentru carcasa motorului, inclusiv tehnologia de conectare |
| Concentricitate, coaxialitate, rotunjire axiala in conformitate cu DIN SPEC 42955 | N |
| Material de echilibrare | G 2,5 |
| Cuplu de prindere | <1,0% din cuplul maxim |
| Durata de viata a rulmentilor in conditii nominale | 20000 o |
| Codul interfetei motor Out | 80P |
| Conexiune electrica 1, tip de conectare | Stecher hibrid |
| Conexiune electrica 1, tehnologie de conectare | M23x1 |
| Conexiune electrica 1, numar de pini/fire | 15 |
| Nivel de poluare | 2 |
| Nota privind materialele | Conform RoHS |
| Clasa de rezistenta la coroziune KBK | 0 - nu este afectat de coroziune |
| Conformitatea LABS | VDMA24364 zona III |

| Caracteristica | Valoare |
|---|---|
| Rezistenta la vibratii | Testul aplicatiei de transport cu grad de inclinare 2 conform FN 942017-4 si EN 60068-2-6 |
| Rezistenta la socuri | Test de soc cu grad de inclinare 2 conform FN 942017-5 si EN 60068-2-27 |
| Autorizare | RCM Mark c UL us - recunoscut (OL) |
| Marca CE (consultati Declaratia de conformitate) | conform Directivei UE privind CEM conform Directivei UE privind joasa tensiune conform directivei RoHS a UE |
| Marca UKCA (consultati Declaratia de conformitate) | conform reglementarilor UK privind EMC conform reglementarilor RoHS din UK conform reglementarilor UK privind echipamentele electrice |
| Organizatia emitenta a certificatului | UL E342973 |
| Tensiune nominala de functionare CC | 680 V |
| Tip de comutare infasurare | Stea, interior |
| Numarul de perechi de pini | 5 |
| Cuplu de stationare | 2.6 Nm |
| Cuplu nominal | 2.2 Nm |
| Cuplu maxim | 6.4 Nm |
| Viteza nominala | 3000 1/min |
| Turatie max. | 6800 1/min |
| Turatie mecanica max. | 14000 1/min |
| Putere nominala motor | 690 W |
| Curent continuu de stationare | 2.6 A |
| Curent nominal motor | 2.2 A |
| Curent de varf | 9 A |
| Constanta motorului | 1 000039 |
| Constanta cuplului de stationare | 1.17 000039 |
| Tensiune constanta faza-faza | 70.7 YUR |
| Rezistenta infasurarii faza-faza | 7.43 Ohm |
| Inductanta infasurarii faza-faza | 31.8 000042 |
| Inductanta longitudinala a infasurarii Ld (faza) | 19.4 000042 |
| Inductanta transversala a infasurarii Lq (faza) | 23.8 000042 |
| Constanta de timp electrica | 6.4 ms |
| Constanta de timp termica | 45 min |
| Rezistenta termica | 0.78 K/W |
| Flansa de masurare | 250 x 250 x 15 mm, o#el |
| Momentul de inertie total de iesire | 1.285 000018 |
| Greutate produs | 3360 g |
| Sarcina axiala admisa a arborelui | 120 N |
| Sarcina radiala admisibila a arborelui | 620 N |
| Traductor de pozitie a rotorului | Encoder absolut, single turn |
| Denumire producator al traductorului de pozitie a rotorului | ECl 1118 |
| Traductor de pozitie a rotorului rotatii absolute detectabile | 1 |
| Interfata senzorului de pozitie a rotorului | EnDat 22 |
| Traductor de pozitie a rotorului principiu de masurare | inductiv |
| Tensiune de functionare CC a traductorului de pozitie a rotorului | 5 V |
| Traductor de pozitie a rotorului domeniu de tensiune de functionare CC | 3.6 V...14 V |
| Traductor de pozitie a rotorului, valori de pozitie per rotire | 262144 |
| Rezolutie traductor de pozitie a rotorului | 18 BIT |
| Traductor de pozitie a rotorului, exactitatea sistemului, masurarea unghiului | -120 ARS...120 ARS |
| Cuplu de mentinere a franei | 4.5 Nm |
| Tensiune de functionare CC frana | 24 V |
| Consum de curent frana | 0.5 A |

| Caracteristica | Valoare |
|--|--|
| Consum de energie frana | 12 W |
| Frana cu rezistenta de bobina | 48 Ohm |
| Frana de inductanta a bobinei | 1000 000042 |
| Timpul de separare a franei | 55 ms |
| Timp de inchidere frana | 15 ms |
| Intarziere de raspuns frana CC | 3 ms |
| Turatie max. a franei la ralanti | 10000 1/min |
| Frecare max. frana | 8200 J |
| Momentul de inertie de masa al franei | 0.249 000018 |
| Cicluri de comutare frana de mentinere | 10 mil. de operatiuni in gol (fara frecare!) |
| MTTF, subcomponenta | 190 ani, traductor de pozitie rotor |
| Eficienta energetica | ENEFF (CN) / Clasa 2 |