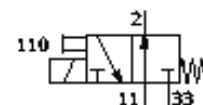
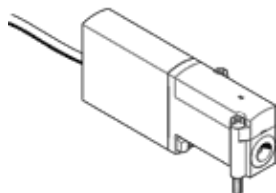


Distribuitor cu comanda electrica MHA4-MS1H-3/2O-4-K

Cod: 525197

FESTO

ventil individual, comutare rapida, cu cablu.



Fisa tehnica

Caracteristica	valoare
functiune de ventil	3/2 deschis, monostabil
tip de actionare	electric
latime	18 mm
debit nominal normal	400 l/min
presiune de operare	-0,9 ... 8 bar
structura constructiva	ventil cu scaun cu descarcare de presiune
tip de revenire	arcuri mecanice
tip de protectie	IP65
aprobare	c UL us - Recognized (OL)
deschidere nominala	4 mm
marimea ramei	24 mm
functiune de evacuare a aerului	droselizabil
principiu de etansare	moale
pozitie instalare	oricare
actionare manuala auxiliara	cu impingere
tip de comanda	direct
directia de curgere	reversibil cu restrictii
presiune de operare reversibila	-0,9 ... 0 bar
frecventa maxima de comutare	210 Hz
durata de deconectare	3,5 ms
durata de conectare	3,5 ms
Toleranta durata de deconectare	+10%/-40%
Toleranta durata de conectare	+10%/-30%
masurarea duratei de comutare de la 1 Hz	0,3 ms
durata de anclansare	100%
caracteristica bobina	24 V DC: Faza curent slab: 2,125 W, Faza curent maxim: 8,5 W
oscilatii admisibile ale tensiunii	+/- 10 %
mediu de operare	aer comprimat filtrat, lubrifiat, finetea filtrului 40 µm aer comprimat filtrat, lubrifiat, finetea filtrului 40 µm
Simbol CE (vezi declaratia de conformitate)	conform directivei europene EMV
clasa de rezistenta la coroziune KBK	2
temperatura mediului	-5 ... 40 °C -5 ... 40 °C
greutate produs	270 g
racord electric	cablu
lungimea cablului	2,5 m
tip fixare	pe bara PR
racord pneumatic 11	placa de conectare
racord pneumatic 2	placa de conectare
racord pneumatic 33	placa de conectare
indicatie material	Fara cupru si PTFE
informatii referitoare la material pentru etansari	HNBR NBR
informatii referitoare la material pentru carcasa	zinc turnat sub presiune cu strat acoperitor
informatii referitoare la material pentru invelis de cablu	PUR
informatii referitoare la material pentru suruburi	otel zincat