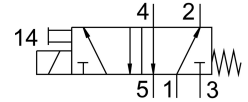
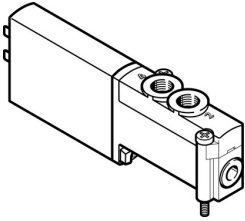


# Ventil electromagnetic MHP2-MS1H-5/2-M5

Numar piesa: 525105

FESTO



## Fisa de date

Caracteristica	Valoare
Funcție de ventil	5/2 monostabil
Tip de acționare	electric
Latime	10 mm
Debit nominal normal	90 l/min
Racord pneumatic de lucru	M5
Tensiune de funcționare	24V CC
Presiune de lucru	-0.09 MPa...0.8 MPa -0.9 bar...8 bar
Structura constructivă	ventil cu scaun cu eliberare de presiune
Tip de revenire	arc mecanic
Tip de protecție	IP65
Autorizare	RCM Mark c UL us - recunoscut (OL)
Marca CE (consultati Declaratia de conformitate)	conform Directivei UE privind CEM conform directivei RoHS a UE
Marca UKCA (consultati Declaratia de conformitate)	conform reglementarilor UK privind EMC conform reglementarilor RoHS din UK
Latimea nominala	2 mm
Dimensiune grila	14 mm
Nota referitoare la dimensiunea grilei	Distanța minimă între ventile este de 4 mm
Funcția de evacuare a aerului	droselizabil
Principiul de etansare	slab
Poziție de instalare	orice
Actionare manuala	cu palpare
Tipul de comanda	direct
Directia de curgere	nu este reversibil
Suprapunere	suprapunere negativa
Protecție la polaritate inversa	bipolar
Funcții suplimentare	Stingerea scanteilor Reducerea curentului de mentinere Circuit de protecție
Frecvența max. de comutare	300 Hz
Timp de comutare oprit	1.7 ms

Caracteristica	Valoare
Timp de comutare pornit	1.9 ms
Toleranta timp de comutare oprita	+10 %/-30 %
Toleranta timp de comutare pornita	+10%/-30%
Distributia timpului de comutare de la 1 Hz	0.2 ms
Ciclu de lucru	100%
Caracteristici bobina	24 V CC: faza de joasa tensiune 1,625 W, faza de inalta tensiune 6,5 W
Fluctuatii de tensiune admise	+/- 10 %
Mediu de operare	Aer comprimat conform ISO 8573-1:2010 [7:4:4]
Nota referitoare la mediul de lucru/comanda	Posibilitatea operarii cu ulei (necesar pentru operare ulterioara)
Rezistenta la vibratii	Testul aplicatiei de transport cu grad de inclinare 2 conform FN 942017-4 si EN 60068-2-6
Limitarea temperaturii ambientale si a mediului	in functie de frecventa de comutare (vedeti diagrama)
Rezistenta la socuri	Test de soc cu grad de inclinare 2 conform FN 942017-5 si EN 60068-2-27
Clasa de rezistenta la coroziune KBK	2 - Solicitare moderata din cauza coroziunii
Conformitatea LABS	VDMA24364-B1/B2-L
Clasa de puritate a incaperii	Clasa 6 conform ISO 14644-1
Temperatura medie	-5 °C...40 °C
Temperatura ambienta	-5 °C...40 °C
Cuplu de strangere max. la fixarea ventilului	0.4 Nm
Cuplu de strangere max. conector cu filet	1.5 Nm
Greutate produs	70 g
Conector electric	2 pini Stecker
Tipul de montare	pe bara PR
Conector pneumatic 1	Placa de racordare
Conexiune pneumatica 2	M5
Conector pneumatic 3	Placa de racordare
Conexiune pneumatica 4	M5
Conexiune pneumatica 5	Placa de racordare
Nota privind materialele	Conform RoHS
Material garnituri	HNBR NBR
Material carcasa	Zinc turnat sub presiune, cu strat de protectie
Material suruburi	Otel, galvanizat