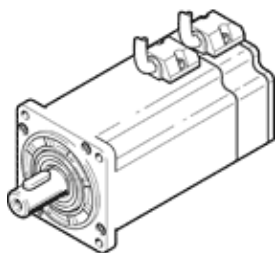


# Servomotor EMMB-AS-60-04-K-S

Cod: 5219178

FESTO



## Fisa tehnica

| Caracteristica                                      | valoare                                                                                                                            |
|-----------------------------------------------------|------------------------------------------------------------------------------------------------------------------------------------|
| Temperatura mediului                                | -20 ... 40 °C                                                                                                                      |
| Temperatura de depozitare                           | -20 ... 70 °C                                                                                                                      |
| Umiditatea relativa a aerului                       | 0 - 90 %                                                                                                                           |
| Corespunde normelor                                 | IEC 60034                                                                                                                          |
| Clasa de protectie a izolatiei                      | F                                                                                                                                  |
| clasa masurare conform EN 60034-1                   | S1                                                                                                                                 |
| Tip de protectie                                    | IP65                                                                                                                               |
| Design arbore cheie Woodruff                        | DIN 6885<br>A 5 x 5 x 16                                                                                                           |
| Tehnologie de conectare electrica                   | stecher                                                                                                                            |
| Indicatie material                                  | contine substante cu PWIS<br>conform RoHS                                                                                          |
| Clasa de rezistenta la coroziune KBK                | 0 - Fara rezistenta la coroziune                                                                                                   |
| Simbol CE (vezi declaratia de conformitate)         | conform directivei europene EMV<br>conform directivei europene pentru echipamente cu tensiuni scazute<br>c UL us - Recognized (OL) |
| Aprobare                                            |                                                                                                                                    |
| Tensiune nominala de operare DC                     | 300 V                                                                                                                              |
| Tensiune nominala DC                                | 300 V                                                                                                                              |
| Moment de rotatie de repaus                         | 1,4 Nm                                                                                                                             |
| Cuplu nominal                                       | 1,27 Nm                                                                                                                            |
| Moment de rotatie de varf                           | 3,81 Nm                                                                                                                            |
| Viteza nominala                                     | 3.000 1/min                                                                                                                        |
| Numarul maxim de turatii                            | 6.000 1/min                                                                                                                        |
| Putere nominala motor                               | 400 W                                                                                                                              |
| Circuit deschis curent continuu                     | 2,6 A                                                                                                                              |
| Curent nominal motor                                | 2,4 A                                                                                                                              |
| Curent de varf                                      | 7,2 A                                                                                                                              |
| Constanta motorului                                 | 0,562 Nm/A                                                                                                                         |
| Tensiune constanta, faza-faza                       | 34 mVmin                                                                                                                           |
| Rezistenta infasurare faza-faza                     | 5,8 Ohm                                                                                                                            |
| Inductanta infasurari faza-faza                     | 11,5 mH                                                                                                                            |
| Momentul de inertie total la antrenare              | 0,405 kgcm <sup>2</sup>                                                                                                            |
| Greutate produs                                     | 1.600 g                                                                                                                            |
| Incarcare axiala admisibila a arborelui             | 90 N                                                                                                                               |
| Incarcare radiala admisibila a arborelui            | 180 N                                                                                                                              |
| Senzor de pozitie a rotorului                       | Encoder absolut single turn                                                                                                        |
| Interfata traductor pozitie rotor                   | Format Nikon A                                                                                                                     |
| Principiu de masurare traductor pozitie rotor       | optic                                                                                                                              |
| Rezolutie tipica traductor pozitie rotor            | 20 Bit                                                                                                                             |
| Traductor pozitie rotor, precizie unghiulara tipica | 20 arcmin                                                                                                                          |