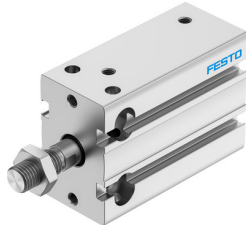


# Cilindru compact DPDM-25-25-PA

Numar piesa: 4829574

FESTO



## Fisa de date

Caracteristica	Valoare
Cursa	25 mm
Ø piston	25 mm
Amortizare	inele/placi de amortizare elastice pe ambele parti
Pozitie de instalare	orice
Mod de functionare	cu dubla actiune
Structura constructiva	Piston Tija de piston Tub profilat
Detectarea pozitiei	pentru senzor de proximitate
Variante	tija de piston pe o parte
Presiune de lucru	0.1 MPa...0.8 MPa 1 bar...8 bar
Mediu de operare	Aer comprimat conform ISO 8573-1:2010 [7:4:4]
Nota referitoare la mediul de lucru/comanda	Posibilitatea operarii cu ulei (necesar pentru operare ulterioara)
Clasa de rezistenta la coroziune KBK	2 - Solicitare moderata din cauza coroziunii
Conformitatea LABS	VDMA24364-B2-L
Clasa de puritate a incaperii	Clasa 6 conform ISO 14644-1
Temperatura ambianta	-10 °C...80 °C
Putere teoretica la 0,6 MPa (6 bari, 87 psi)	295 N
Forta teoretica la 0,6 MPa (6 bari, 87 psi), debit de retur	247 N
Forta teoretica la 0,6 MPa (6 bari, 87 psi), cursa de avans	295 N
Masa mobila la cursa de 0 mm	58 g
Supraincarcare masa mobila pentru fiecare cursa de 10 mm	6.5 g
Greutate de baza la o cursa de 0 mm	205 g
Greutate suplimentara pe cursa de 10 mm	33.5 g
Tipul de montare	optional: cu orificiu de trecere cu filet interior
Conexiune pneumatica	M5
Nota privind materialele	Conform RoHS
Material capac	Aliaj de aluminiu forjat
Material garnituri	TPE-U (PU)
Material carcasa	Aliaj de aluminiu forjat, anodizat

<b>Caracteristica</b>	<b>Valoare</b>
Material tija de piston	otel inoxidabil aliaj inalt