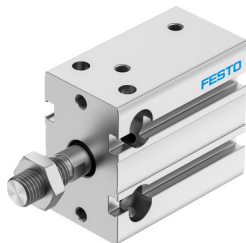


Cilindru compact DPDM-25-10-PA

Numar piesa: 4829571

FESTO



Fisa de date

| Caracteristica | Valoare |
|---|--|
| Cursa | 10 mm |
| Ø piston | 25 mm |
| Amortizare | inele/placi de amortizare elastice pe ambele parti |
| Pozitie de instalare | orice |
| Mod de functionare | cu dubla actiune |
| Structura constructiva | Piston Tija de piston Tub profilat |
| Detectarea pozitiei | pentru senzor de proximitate |
| Variante | tija de piston pe o parte |
| Presiune de lucru | 0.1 MPa...0.8 MPa 1 bar...8 bar |
| Mediu de operare | Aer comprimat conform ISO 8573-1:2010 [7:4:4] |
| Nota referitoare la mediul de lucru/comanda | Posibilitatea operarii cu ulei (necesar pentru operare ulterioara) |
| Clasa de rezistenta la coroziune KBK | 2 - Solicitare moderata din cauza coroziunii |
| Conformitatea LABS | VDMA24364-B2-L |
| Clasa de puritate a incaperii | Clasa 6 conform ISO 14644-1 |
| Temperatura ambianta | -10 °C...80 °C |
| Putere teoretica la 0,6 MPa (6 bari, 87 psi) | 295 N |
| Forta teoretica la 0,6 MPa (6 bari, 87 psi), debit de retur | 247 N |
| Forta teoretica la 0,6 MPa (6 bari, 87 psi), cursa de avans | 295 N |
| Masa mobila la cursa de 0 mm | 58 g |
| Supraincarcare masa mobila pentru fiecare cursa de 10 mm | 6.5 g |
| Greutate de baza la o cursa de 0 mm | 205 g |
| Greutate suplimentara pe cursa de 10 mm | 33.5 g |
| Tipul de montare | optional: cu orificiu de trecere cu filet interior |
| Conexiune pneumatica | M5 |
| Nota privind materialele | Conform RoHS |
| Material capac | Aliaj de aluminiu forjat |
| Material garnituri | TPE-U (PU) |
| Material carcasa | Aliaj de aluminiu forjat, anodizat |

| Caracteristica | Valoare |
|-------------------------|-----------------------------|
| Material tija de piston | otel inoxidabil aliaj inalt |