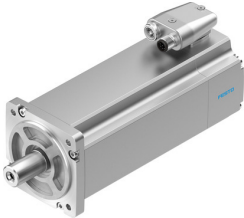


Servomotor EMME-AS-80-SK-HS-AMXB

Numar piesa: 4267587

FESTO



Fisa de date

Caracteristica	Valoare
Temperatura ambianta	-10 °C...40 °C
Temperatura de depozitare	-20 °C...70 °C
Umiditate relativa	0 - 90 %
Conform cu standardul	IEC 60034
Clasa de protectie a izolatiei	F
Clasa de proiectare in conformitate cu EN 60034-1	S1
Tip de protectie	IP21
Design arbore arc de reglare	DIN 6885 A 6 x 6 x 22
Tehnologie de conectare electrica	Stecher
Nota privind materialele	Conform RoHS
Clasa de rezistenta la coroziune KBK	0 - nu este afectat de coroziune
Conformitatea LABS	VDMA24364 zona III
Autorizare	RCM Mark c UL us - recunoscut (OL)
Marca CE (consultati Declaratia de conformitate)	conform Directivei UE privind CEM conform Directivei UE privind joasa tensiune conform directivei RoHS a UE
Marca UKCA (consultati Declaratia de conformitate)	conform reglementarilor UK privind EMC conform reglementarilor RoHS din UK conform reglementarilor UK privind echipamentele electrice
Tensiune nominala de functionare CC	565 V
Tensiune nominala CC	565 V
Tip de comutare infasurare	Stea, interior
Numarul de perechi de pini	3
Cuplu de stationare	2.8 Nm
Cuplu nominal	2.3 Nm
Cuplu maxim	11.2 Nm
Viteza nominala	3000 1/min
Turatie max.	4192 1/min
Putere nominala motor	720 W
Curent continuu de stationare	1.8 A
Curent nominal motor	1.6 A

Caracteristica	Valoare
Curent de varf	7.2 A
Constanta motorului	1.438 000039
Tensiune constanta faza-faza	95.3 YUR
Rezistenta infasurari faza-faza	14.2 Ohm
Inductanta infasurarii faza-faza	30 000042
Momentul de inertie total de iesire	1.68 000018
Greutate produs	3700 g
Sarcina axiala admisa a arborelui	70 N
Sarcina radiala admisibila a arborelui	350 N
Traductor de pozitie a rotorului	Safety Encoder absolut multi turn
Interfata senzorului de pozitie a rotorului	HIPERFACE®
Traductor de pozitie a rotorului principiu de masurare	optic
Perioade sinusoidale/cosinusoidale traductor de pozitie a rotorului pe rotatie	128
Rezolutie standard a traductorului de pozitie a rotorului	15 BIT
Precizie unghiulara tipica a traductorului de pozitie a rotorului	20 000040
Cuplu de mentinere a franei	4.5 Nm
Tensiune de functionare CC frana	24 V
Consum de energie frana	12 W
Momentul de inertie de masa al franei	0.222 000018
Cicluri de comutare frana de mentinere	5 mil. de operatiuni in gol (fara frecare!)
Safety Integrity Level (SIL), subcomponenta	SIL 2, traductor de pozitie rotor SILCL 2, traductor de pozitie rotor
Performance Level (PL), subcomponenta	Categoria 3, nivel de performanta d, traductor de pozitie rotor
PFHd, subcomponenta	1,3 x 10E-8, traductor de pozitie rotor
Durata de viata Tm, subcomponenta	20 ani, traductor de pozitie rotor
MTTF, subcomponenta	797 de ani, frana de operare
MTTFd, subcomponenta	874 ani, traductor de pozitie rotor
Eficienta energetica	ENEFF (CN) / Clasa 2