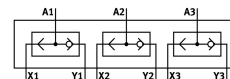
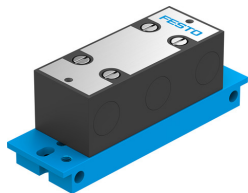


Bloc "SAU" OS-PK-3-6/3

Numar piesa: 4232

FESTO



Fisa de date

Caracteristica	Valoare
Funcție de ventil	Funcția OR
Conector pneumatic 1	PK-3
Conexiune pneumatica 2	PK-3
Tipul de montare	Instalarea panoului frontal
Debit nominal normal	100 l/min
Presiune de lucru	1.6 bar...8 bar
Temperatura ambianta	-10 °C...60 °C
Material carcasa	POM
Mediu de operare	Aer comprimat conform ISO 8573-1:2010 [7:-:-]
Protectie la explozie	Respectati informatiile din certificat Zona 1 (ATEX) Zona 2 (ATEX) Zona 21 (ATEX) Zona 22 (ATEX)
Latimea nominala	2.5 mm
Pozitie de instalare	orice
Nota referitoare la mediul de lucru/comanda	Posibilitatea operarii cu ulei (necesar pentru operare ulterioara)
Conformitatea LABS	VDMA24364-B1/B2-L
Temperatura medie	-10 °C...60 °C
Greutate produs	90 g
Conector pneumatic 3	PK-3
Material garnituri	NBR