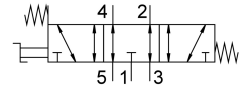


# Ventil cu parghie manuala VHEF-HS-P53E-M-G18

Numar piesa: 4165859

FESTO



## Fisa de date

Caracteristica	Valoare
Funcție de ventil	5/3 ventilat
Tip de acționare	manual
Latime	20 mm
Debit nominal normal	530 l/min
Racord pneumatic de lucru	G1/8
Presiune de lucru	-0.095 MPa...1 MPa -0.95 bar...10 bar
Structura constructiva	piston-glisant
Tip de revenire	arc mecanic
Latimea nominala	5.2 mm
Funcția de evacuare a aerului	droselizabil
Nota de aplicare	se acționează doar manual
Principiul de etansare	slab
Poziție de instalare	orice
Tipul de comandă	direct
Directia de curgere	reversibil
Suprapunere	suprapunere pozitiva
Frecvența max. de comutare	0.5 Hz
Protecție la explozie	Zona 1 (ATEX) Zona 2 (ATEX) Zona 21 (ATEX) Zona 22 (ATEX)
Mediu de operare	Aer comprimat conform ISO 8573-1:2010 [7:-:-]
Nota referitoare la mediul de lucru/comandă	Posibilitatea operării cu ulei (necesar pentru operare ulterioară)
Clasa de rezistență la coroziune KBK	1 - stres redus la coroziune
Conformitatea LABS	VDMA24364-B1/B2-L
Temperatura medie	-10 °C...60 °C
Temperatura ambiantă	-10 °C...60 °C
Cuplu de acționare	0.7 Nm
Forța max. la acționare	200 N
Forța transversală max. la acționare	200 N
Greutate produs	265 g

<b>Caracteristica</b>	<b>Valoare</b>
Tipul de montare	optional: Instalarea panoului frontal cu orificiu de trecere
Conector pneumatic 1	G1/8
Conexiune pneumatica 2	G1/8
Conector pneumatic 3	G1/8
Conexiune pneumatica 4	G1/8
Conexiune pneumatica 5	G1/8
Nota privind materialele	Conform RoHS
Material capac	Ranforsat cu PA
Material garnituri	NBR
Material carcasa	Aliaj de aluminiu forjat, anodizat
Material parghie	ranforsat cu PA