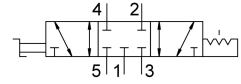


# Ventil cu selector VHEF-ES-B53C-G18

Numar piesa: 4106818

FESTO



## Fisa de date

Caracteristica	Valoare
Funcție de ventil	inchis 5/3
Tip de actionare	manual
Latime	20 mm
Debit nominal normal	700 l/min
Racord pneumatic de lucru	G1/8
Presiune de lucru	-0.095 MPa...1 MPa -0.95 bar...10 bar
Structura constructiva	piston-glisant
Latimea nominala	5.2 mm
Funcția de evacuare a aerului	droselizabil
Nota de aplicare	se actioneaza doar manual
Principiul de etansare	slab
Pozitie de instalare	orice
Actionare manuala	cu blocare
Tipul de comanda	direct
Directia de curgere	reversibil
Suprapunere	suprapunere pozitiva
Frecventa max. de comutare	0.5 Hz
Protectie la explozie	Zona 1 (ATEX) Zona 2 (ATEX) Zona 21 (ATEX) Zona 22 (ATEX)
Mediu de operare	Aer comprimat conform ISO 8573-1:2010 [7:-:-]
Nota referitoare la mediul de lucru/comanda	Posibilitatea operarii cu ulei (necesar pentru operare ulterioara)
Clasa de rezistenta la coroziune KBK	1 - stres redus la coroziune
Conformitatea LABS	VDMA24364-B1/B2-L
Temperatura medie	-10 °C...60 °C
Temperatura ambianta	-10 °C...60 °C
Cuplu de actionare	0.3 Nm
Forta max. la actionare	200 N
Forta transversala max. la actionare	200 N
Greutate produs	235 g

<b>Caracteristica</b>	<b>Valoare</b>
Tipul de montare	optional: Instalarea panoului frontal cu orificiu de trecere
Conector pneumatic 1	G1/8
Conexiune pneumatica 2	G1/8
Conector pneumatic 3	G1/8
Conexiune pneumatica 4	G1/8
Conexiune pneumatica 5	G1/8
Nota privind materialele	Conform RoHS
Material capac	Ranforsat cu PA
Material garnituri	NBR
Material carcasa	Aliaj de aluminiu forjat, anodizat
Material parghie	ranforsat cu PA