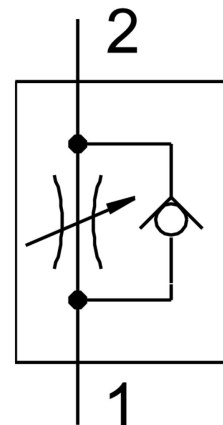


Drosel de cale GR-1/2

Numar piesa: 3720

FESTO



Fisa de date

| Caracteristica | Valoare |
|---|--|
| Funcție de ventil | Funcția de revenire a droselului |
| Conector pneumatic 1 | G1/2 |
| Conexiune pneumatica 2 | G1/2 |
| Element de reglare | Surub moletat |
| Tipul de montare | cu orificiu de trecere |
| Debitul nominal normal in directia de strangulare | 1620 l/min |
| Debit nominal normal in sens antiretur | 2760 l/min |
| Presiune de lucru | 0.1 bar...10 bar |
| Temperatura ambianta | -20 °C...75 °C |
| Material carcasa | Zinc turnat sub presiune |
| Protectie la explozie | Respectati informatiile din certificat Zona 1 (ATEX) Zona 2 (ATEX) Zona 21 (ATEX) Zona 22 (ATEX) |
| Pozitie de instalare | orice |
| Mediu de operare | Aer comprimat conform ISO 8573-1:2010 [7:-:-] |
| Nota referitoare la mediul de lucru/comanda | Posibilitatea operarii cu ulei (necesar pentru operare ulterioara) |
| Conformitatea LABS | VDMA24364-B1/B2-L |
| Temperatura medie | -20 °C...75 °C |
| Greutate produs | 517 g |
| Nota privind materialele | Conform RoHS |
| Material surub de reglare | Alama |