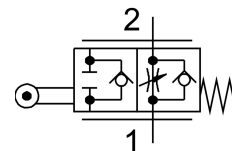


Drosel de cale GGO-1/4-3/8

Numar piesa: 3634

FESTO



Fisa de date

Caracteristica	Valoare
Funcție de ventil	Funcția de revenire a droselului
Conector pneumatic 1	G1/4
Conexiune pneumatica 2	G1/4
Tip de actionare	mecanic
Element de reglare	Parghie cu rola
Tipul de montare	cu orificiu de trecere
Debitul nominal normal in directia de strangulare	950 l/min
Debit nominal normal in sens antiretur	1150 l/min
Presiune de lucru	0.03 bar...8 bar 0.43 000032...116 000032
Temperatura ambianta	-10 °C...60 °C
Material carcasa	Aliaj de aluminiu forjat
Pozitie de instalare	orice
Mediu de operare	Aer comprimat conform ISO 8573-1:2010 [7:-:-]
Nota referitoare la mediul de lucru/comanda	Posibilitatea operarii cu ulei (necesar pentru operare ulterioara)
Conformitatea LABS	VDMA24364-B2-L
Temperatura medie	-10 °C...60 °C
Greutate produs	400 g
Material garnituri	NBR