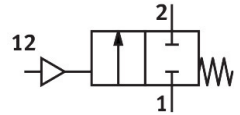
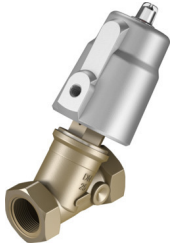


# Ventil cu scaun inclinat VZXF-L-M22C-M-A-G2-430-H3ALV-80-V

FESTO

Numar piesa: 3540796



## Fisa de date

Caracteristica	Valoare
Structura constructiva	Ventil cu scaun cu actionare cu piston
Tip de actionare	pneumatic
Principiul de etansare	slab
Pozitie de instalare	orice
Tipul de montare	Instalarea liniei
Conexiune de linie	Mufa cu filet G2 conform DIN ISO 228
Latimea nominala	43 mm
Functie de ventil	2/2 monostabil inchis
Directia de curgere	nu este reversibil
Presiune mediu	-0.09 MPa...0 MPa -0.9 bar...0 bar
Presiune nominala armatura PN	16
Functia de evacuare a aerului	nu se poate droseliza
Tip de revenire	arc mecanic
Tipul de comanda	control extern
Conexiune pneumatica	Filet interior G1/8
Presiune de lucru	0.6 MPa...1 MPa 6 bar...10 bar 87 psi...145 psi
Mediu	Abur Gaze inerte aer comprimat filtrat, finete de filtrare 200 µm
Directia debitului	Peste scaunul ventilului, pentru medii gazoase
Mediu de operare	Aer comprimat conform ISO 8573-1:2010 [7:4:4]
Vascozitate max.	600 mm <sup>2</sup> /s
Temperatura medie	-10 °C...80 °C
Temperatura ambianta	-10 °C...60 °C
Debit Kv	40 m <sup>3</sup> /h
Nota privind materialele	Conform RoHS
Conformitatea LABS	VDMA24364 zona III
Material carcasa armatura	Bronz industrial
Cod material pentru carcasa armaturii	CC499K
Material de etansare a fusului	FPM

<b>Caracteristica</b>	<b>Valoare</b>
Material de etansare a scaunului	FPM
Greutate produs	2900 g
Clasa de rezistenta la coroziune KBK	0 - nu este afectat de coroziune
Material carcasa de actionare	Aluminiu