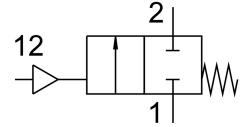


# Ventil cu scaun inclinat VZXF-L-M22C-M-B-G112-350-M1-V4ANT-80-8

FESTO

Numar piesa: 3540250



## Fisa de date

Caracteristica	Valoare
Structura constructiva	Ventil cu scaun cu actionare cu piston
Tip de actionare	pneumatic
Principiul de etansare	slab
Pozitie de instalare	orice
Tipul de montare	Instalarea liniei
Conexiune de linie	Mufa cu filet G1 1/2 conform DIN ISO 228
Latimea nominala	35 mm
Functie de ventil	2/2 monostabil inchis
Directia de curgere	nu este reversibil
Presiune mediu	0 MPa...0.8 MPa 0 bar...8 bar
Presiune nominala armatura PN	40
Functia de evacuare a aerului	nu se poate droseliza
Tip de revenire	arc mecanic
Tipul de comanda	control extern
Conexiune pneumatica	Filet interior G1/8
Presiune de lucru	0.6 MPa...1 MPa 6 bar...10 bar 87 000032...145 000032
Mediu	Abur Ulei hidrolic pe baza de ulei mineral Gaze inerte Ulei mineral Apa aer comprimat filtrat, finete de filtrare 200 µm lichide neutre
Directia debitului	Sub scaunul ventilului, pentru medii gazoase si lichide
Mediu de operare	Aer comprimat conform ISO 8573-1:2010 [7:4:4]
Vascozitate max.	600 mm <sup>2</sup> /s
Temperatura medie	-40 °C...200 °C
Temperatura ambianta	-10 °C...60 °C
Debit Kv	28 m <sup>3</sup> /h
Nota privind materialele	Conform RoHS
Conformitatea LABS	VDMA24364 zona III

<b>Caracteristica</b>	<b>Valoare</b>
Material carcasa armatura	Otel inoxidabil turnat
Cod material pentru carcasa armaturii	1.4408
Material de etansare a fusului	PTFE
Material de etansare a scaunului	PTFE
Greutate produs	4300 g
Marca CE (consultati Declaratia de conformitate)	conform Directivei UE privind echipamentele sub presiune
Marca UKCA (consultati Declaratia de conformitate)	conform reglementarilor UK privind echipamentele sub presiune
Clasa de rezistenta la coroziune KBK	1 - stres redus la coroziune
Material carcasa de actionare	Aluminiu, nichelat