

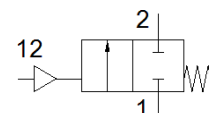
# Ventil cu scaun inclinat

## VZXF-L-M22C-M-A-G114-290-H3B1V-50-V

Cod: 3539352

FESTO

Ventil cu scaun inclinat din alama rosie actionat pneumatic.  
Versiunea deasupra scaunului ventilului - inchidere in directia de curgere a mediului de lucru, pozitia de siguranta inchisa, filetul G, vacuum, DN 1 1/4"



### Fisa tehnica

Caracteristica	valoare
Structura constructiva	Ventil cu scaun inclinat si actuator cu piston
tip de actionare	pneumatic
Principiu de etansare	moale
pozitie instalare	Oricare
tip fixare	montare in linie
Conexiune linie	Mufa cu filet G1¼ conform DIN ISO 228
Deschidere nominala	29 mm
functie ventil	2/2 inchis, monostabil
directie de curgere	nu este reversibil
Presiunea mediului	-0,09 ... 0 MPa
Presiune medie	-0,9 ... 0 bar
Presiune nominala ventil	16
Functie de exhaustare a aerului	nedroselizabil
Tip de revenire	arcuri mecanice
Tip de comanda	Cu actionare externa
Conexiune pneumatica	Filet interior G1/8
Presiune de operare Mpa	0,6 ... 1 MPa
presiune de operare	6 ... 10 bar
Presiune de operare	87 ... 145 psi
Mediu	Vapori Gaze inerte aer comprimat filtrat, finete de filtrare 200 µm
Directie de curgere	Ventil cu scaun inclinat deasupra, pentru medii gazoase
mediu de operare	Aer comprimat conform ISO 8573-1:2010 [7:4:4]
Viscozitate maxima	600 mm <sup>2</sup> /s
Temperatura medie	-10 ... 80 °C
Temperatura mediului	-10 ... 60 °C
Debit Kv	19 m <sup>3</sup> /h
Indicatie material	conform RoHS
Conformitatea PWIS	VDMA24364-zona III
Materialul carcasei valvei de proces	Bronz rosu
Numar de material, carcasa ventilului de proces	CC499K
Materialul etansarii surubului	FPM
Materialul etansarii scaunului	FPM
Greutate produs	1.900 g
Clasa de rezistenta la coroziune KBK	1 - Rezistenta redusa la coroziune
Materialul carcasei unitatii	Alama