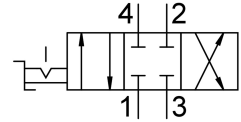
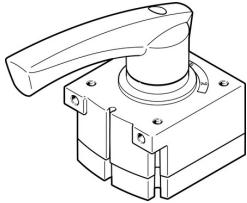


Ventil cu parghie VHER-H-B43C-B-N14

Numar piesa: 3520389

FESTO



Fisa de date

Caracteristica	Valoare
Funcție de ventil	4/3 inchis
Tip de acționare	manual
Latime	56 mm
Debit nominal normal	1500 l/min
Racord pneumatic de lucru	NPT1/4-18
Presiune de lucru	0 bar...10 bar
Indicație referitoare la presiunea de lucru	Funcționare în vid doar la portul 3 la operarea cu dubla presiune, presiunea la conectorul 1 va fi mai mare decât la conectorul 3.
Structura constructivă	Sertar rotativ
Latimea nominală	8 mm
Funcția de evacuare a aerului	droselizabil
Nota de aplicare	se acționează doar manual
Principiul de etansare	dur
Tipul de comandă	direct
Direcția de curgere	nu este reversibil
Libertatea de suprapunere	da
Indicatorul poziției de comutare	cu accesorii
Mediu de operare	Aer comprimat conform ISO 8573-1:2010 [7:4:4]
Nota referitoare la mediul de lucru/comandă	Posibilitatea operării cu ulei (necesar pentru operare ulterioară)
Clasa de rezistență la coroziune KBK	2 - Solicitare moderată din cauza coroziunii
Conformitatea LABS	VDMA24364-B1/B2-L
Temperatura medie	-20 °C...80 °C
Temperatura ambianță	-20 °C...80 °C
Cuplu de acționare	2 Nm
Greutate produs	510 g
Tipul de montare	optional: Instalarea panoului frontal cu orificiu de trecere
Conector pneumatic 1	NPT1/4-18
Conexiune pneumatică 2	NPT1/4-18
Conector pneumatic 3	NPT1/4-18

Caracteristica	Valoare
Conexiune pneumatica 4	NPT1/4-18
Nota privind materialele	Conform RoHS
Material garnituri	NBR
Material carcasa	Aluminiu turnat sub presiune
Material parghie	Aluminiu turnat sub presiune