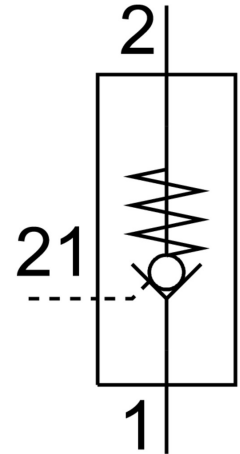


# Supapa de sens, pilotata HGL-1/8-NPT

Numar piesa: 34877

FESTO



## Fisa de date

Caracteristica	Valoare
Funcție de ventil	funcție de nereturnare deblocabila
Conector pneumatic 1	1/8 NPT
Conexiune pneumatica 2	1/8 NPT
Tipul de montare	insurubabil
Debit nominal normal	0 l/min...260 l/min
Presiune de lucru	0.03 MPa...1 MPa 0.3 bar...10 bar
Presiunea de control	0.2 MPa...1 MPa 2 bar...10 bar
Presiune de control	29 000032...145 000032
Temperatura ambianta	-20 °C...80 °C
Mediu de operare	Aer comprimat conform ISO 8573-1:2010 [7:4:4]
Nota referitoare la mediul de lucru/comanda	Posibilitatea operarii cu ulei (necesar pentru operare ulterioara)
Conformitatea LABS	VDMA24364-B1/B2-L
Temperatura medie	-20 °C...80 °C
Nota privind materialele	Conform RoHS