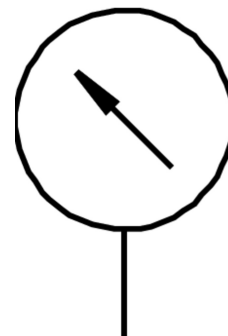


Manometru MA-40-16-1/8

Numar piesa: 345395

FESTO



Fisa de date

Caracteristica	Valoare
Interval de afisare	0 bar...16 bar
Intervalul de afisare	0 000032...232 000032
Conform cu standardul	EN 837-1
Dimensiune nominala, manometru	40
Protectie la explozie	Respectati informatiile din certificat Zona 1 (ATEX) Zona 2 (ATEX) Zona 21 (ATEX) Zona 22 (ATEX)
Structura constructiva	Manometru cu tub Bourdon
Tipul de montare	Instalarea liniei
Mediu de operare	Gaze inerte lichide neutre
Presiune de lucru	0 MPa...1.6 MPa 0 bar...16 bar 0 000032...232 000032
Factor de incarcare alternanta	0.66
Clasa de precizie de masurare	2,5
Tip de protectie	IP43
Temperatura medie	-20 °C...60 °C
Temperatura ambianta	-20 °C...60 °C
Conformitatea LABS	VDMA24364-B2-L
Nota privind materialele	Conform RoHS
Pozitie de conectare	Partea din spate, centrat
Conexiune pneumatica	G1/8
Materiale care intra in contact cu mediul	Alama
Material pivot de insurubare	Alama
Material carcasa	ABS

Caracteristica	Valoare
Material vizor	PS
Culoarea carcasei	negru
Greutate produs	60 g
Nota referitoare la mediul de lucru/comanda	fara acetilena fara oxigen
Scala	Scara dubla bar (exterior) psi (intern)