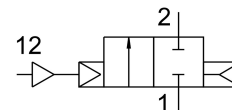


Ventil pneumatic VLX-2-1/2-MS

Numar piesa: 34434

FESTO



Fisa de date

Caracteristica	Valoare
Structura constructiva	Ventil cu membrana
Tip de actionare	pneumatic
Principiul de etansare	slab
Pozitie de instalare	orice
Tipul de montare	Instalarea liniei
Conectare armatura	G1/2
Latimea nominala	13 mm
Functie de ventil	2/2 monostabil inchis
Directia de curgere	nu este reversibil
Presiune mediu	1 bar...10 bar
Functia de evacuare a aerului	nu se poate droseliza
Tip de revenire	arc pneumatic
Tipul de comanda	pilotat
Mediu de comanda	Aer comprimat conform ISO 8573-1:2010 [7:-:-]
Mediu	aer comprimat filtrat, finete de filtrare 200 µm
Temperatura medie	-10 °C...80 °C
Temperatura ambianta	-10 °C...60 °C
Debit nominal normal	4000 l/min
Conformitatea LABS	VDMA24364-B1/B2-L
Material carcasa	Alama
Material suruburi	otel inoxidabil inalt aliat
Numar material surub	1.4301
Greutate produs	450 g