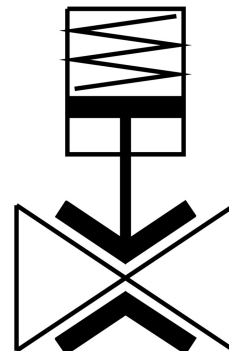


Ventil pinch VZQA-C-M22C-15-S5S5-V2V4E-6

Numar piesa: 3412424

FESTO



Fisa de date

| Caracteristica | Valoare |
|-------------------------------------|---|
| Structura constructiva | Ventil pinch actionat pneumatic |
| Tip de actionare | pneumatic |
| Principiul de etansare | slab |
| Pozitie de instalare | orice |
| Tipul de montare | Instalarea liniei |
| Conectare armatura | Clema conform DIN 32676 Seria A |
| Dimensiunea nominala DN | 15 |
| Functie de ventil | 2/2 monostabil inchis |
| Directia de curgere | reversibil |
| Presiune mediu | 0 MPa...0.6 MPa 0 bar...6 bar 0 000032...87 000032 |
| Presiune de lucru | 0.35 MPa...0.6 MPa 3.5 bar...6 bar 50.75 000032...87 000032 |
| Presiune nominala armatura PN | 10 |
| Presiune de spargere | 1.6 MPa 16 bar 232 000032 |
| Tip de revenire | arc mecanic |
| Tipul de comanda | control extern |
| Conector aer auxiliar de control 12 | M5 |
| Mediu de comanda | Aer comprimat conform ISO 8573-1:2010 [7:4:1] |
| Mediu | Aer comprimat conform ISO 8573-1:2010 [-:~:1] Apa |
| Vascozitate max. | 4000 mm ² /s |
| Temperatura medie | -5 °C...100 °C |
| Temperatura ambienta | -5 °C...60 °C |

| Caracteristica | Valoare |
|---|---|
| Temperatura de depozitare | 5 °C...20 °C |
| Debit Kv | 5 m3/h |
| Timp de comutare pornit | 150 ms |
| Timp de comutare oprit | 250 ms |
| Nota privind materialele | Conform RoHS |
| Conformitatea LABS | VDMA24364 zona III |
| Material carcasa | otel inoxidabil inalt aliat PA6 |
| Cod material carcasa | 1.4301 |
| Material capac carcasa | otel inoxidabil aliaj inalt |
| Numar de material pentru capacul carcusei | 1.4404 / AISI 316L |
| Material garnituri | FPM |
| Material element de blocare | EPDM |
| Greutate produs | 667 g |
| Siguranta alimentara | vedeti informatii detaliate despre material |