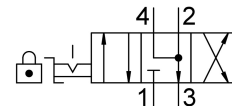
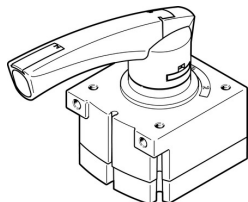


# Ventil cu parghie VHER-P-H-B43E-B-G12

Numar piesa: 3192077

FESTO



## Fisa de date

Caracteristica	Valoare
Funcție de ventil	4/3 ventilat
Tip de acționare	manual
Latime	80 mm
Debit nominal normal	3800 l/min
Racord pneumatic de lucru	G1/2
Presiune de lucru	0 bar...10 bar
Indicație referitoare la presiunea de lucru	Funcționare în vid doar la portul 3 la operarea cu dubla presiune, presiunea la conectorul 1 va fi mai mare decât la conectorul 3.
Structura constructivă	Sertar rotativ
Latimea nominală	12 mm
Funcția de evacuare a aerului	droselizabil
Nota de aplicare	se acționează doar manual
Blocaj de acționare	blocabil cu accesorii
Principiul de etansare	dur
Tipul de comandă	direct
Directia de curgere	nu este reversibil
Libertatea de suprapunere	da
Indicatorul poziției de comutare	cu accesorii
Mediu de operare	Aer comprimat conform ISO 8573-1:2010 [7:4:4]
Nota referitoare la mediul de lucru/comandă	Posibilitatea operării cu ulei (necesar pentru operare ulterioară)
Clasa de rezistență la coroziune KBK	2 - Solicitare moderată din cauza coroziunii
Conformitatea LABS	VDMA24364-B1/B2-L
Temperatura medie	-20 °C...80 °C
Temperatura ambiantă	-20 °C...80 °C
Cuplu de acționare	5 Nm
Greutate produs	740 g
Tipul de montare	optional: Instalarea panoului frontal cu orificiu de trecere
Conector pneumatic 1	G1/2
Conexiune pneumatică 2	G1/2

<b>Caracteristica</b>	<b>Valoare</b>
Conector pneumatic 3	G1/2
Conexiune pneumatica 4	G1/2
Nota privind materialele	Conform RoHS
Material garnituri	NBR
Material carcasa	Aluminiu turnat sub presiune
Material parghie	PA