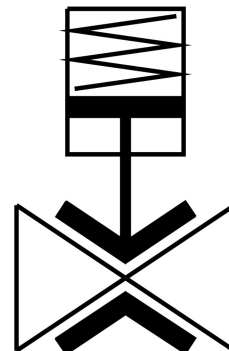


Ventil pinch VZQA-C-M22C-...

Numar piesa: 3174282

FESTO



Fisa de date

Caracteristica	Valoare
Structura constructiva	Ventil pinch actionat pneumatic
Tip de actionare	pneumatic
Principiul de etansare	slab
Pozitie de instalare	orice
Tipul de montare	Instalarea liniei
Conectare armatura	Clema conform ASME-BPE tip A Clema conform ASME-BPE tip B Clema conform DIN 32676 Seria A G1 G1/2 G1/4 1 NPT 1/2 NPT 1/4 NPT
Dimensiunea nominala DN	6 15 25
Funcție de ventil	2/2 monostabil inchis
Directia de curgere	reversibil
Presiune mediu	0 bar...6 bar
Presiune de lucru	3.5 bar...6 bar
Presiune nominala armatura PN	10
Presiune de spargere	16 bar
Tip de revenire	arc mecanic
Tipul de comanda	control extern
Conector aer auxiliar de control 12	M3 M5
Mediu de comanda	Aer comprimat conform ISO 8573-1:2010 [7:4:1]
Mediu	Aer comprimat conform ISO 8573-1:2010 [-:1:1] Apa

Caracteristica	Valoare
Vascozitate max.	4000 mm ² /s
Temperatura medie	-5 °C...100 °C
Temperatura ambianta	-5 °C...60 °C
Temperatura de depozitare	5 °C...30 °C
Debit Kv	0.7 m ³ /h...18 m ³ /h
Timp de comutare pornit	125 ms...250 ms
Timp de comutare oprit	125 ms...400 ms
Nota privind materialele	Conform RoHS
Conformitatea LABS	VDMA24364 zona III
Material carcasa	Aliaj de aluminiu forjat otel inoxidabil inalt aliat PA6 PPS
Cod material carcasa	1.4301
Material capac carcasa	otel inoxidabil aliaj inalt Aliaj de aluminiu forjat
Numar de material pentru capacul carcasei	1.4404 / AISI 316L
Material garnituri	FPM
Material element de blocare	EPDM VMQ (silicon)
Greutate produs	137 g...2408 g
Siguranta alimentara	vedeti informatii detaliate despre material vedeti Declaratia de conformitate