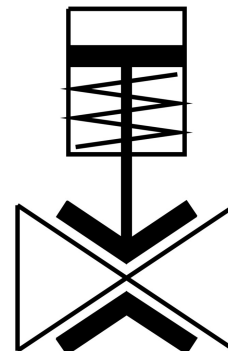


Ventil pinch VZQA-C-M22U-6-S5S5-V4V4E-4

Numar piesa: 2931681

FESTO



Fisa de date

Caracteristica	Valoare
Structura constructiva	Ventil pinch actionat pneumatic
Tip de actionare	pneumatic
Principiul de etansare	slab
Pozitie de instalare	orice
Tipul de montare	Instalarea liniei
Conectare armatura	Clema conform DIN 32676 Seria A
Dimensiunea nominala DN	6
Functie de ventil	deschis 2/2 monostabil
Directia de curgere	reversibil
Presiune mediu	0 MPa...0.4 MPa 0 bar...4 bar 0 000032...58 000032
Presiune de lucru	0.1 MPa...0.65 MPa 1 bar...6.5 bar 14.5 000032...94.25 000032
Presiune nominala armatura PN	10
Presiune diferentiala	0.25 MPa 2.5 bar 36.25 000032
Presiune de spargere	1.6 MPa 16 bar 232 000032
Presiunea de suprasarcina	0.78 MPa
Presiune de suprasarcina	7.8 bar 113.1 000032
Tip de revenire	Rezistenta de revenire
Tipul de comanda	control extern
Conector aer auxiliar de control 12	M5
Mediu de comanda	Aer comprimat conform ISO 8573-1:2010 [7:4:1]

Caracteristica	Valoare
Mediu	Aer comprimat conform ISO 8573-1:2010 [-:::1] Apa
Vascozitate max.	4000 mm ² /s
Temperatura medie	-5 °C...100 °C
Temperatura ambianta	-5 °C...60 °C
Temperatura de depozitare	5 °C...20 °C
Debit Kv	0.7 m ³ /h
Timp de comutare pornit	125 ms
Timp de comutare oprit	125 ms
Nota privind materialele	Conform RoHS
Conformitatea LABS	VDMA24364 zona III
Potrivit pentru productia de baterii Li-ion	Metalele cu un continut de cupru, zinc sau nichel mai mare de 1% din masa sunt excluse de la utilizare. Sunt excluse nichelul din oteluri, suprafetele nichelate chimic, placile cu circuite imprimate, cablurile, conectorii tip stecher si bobinele
Material carcasa	otel inoxidabil inalt aliat PA6
Cod material carcasa	1.4404
Material capac carcasa	otel inoxidabil aliaj inalt
Material garnituri	FPM
Material element de blocare	EPDM
Greutate produs	215 g
Siguranta alimentara	vedeti informatii detaliate despre material