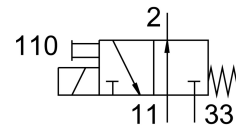


Ventil electromagnetic MOCH-3-1/8

Numar piesa: 2211

FESTO



Fisa de date

Caracteristica	Valoare
Funcție de ventil	deschis 3/2 monostabil
Tip de actionare	electric
Debit nominal normal	70 l/min
Racord pneumatic de lucru	G1/8
Presiune de lucru	0 MPa...0.7 MPa 0 bar...7 bar
Structura constructiva	Ventil cu scaun cu arc de revenire
Tip de revenire	arc mecanic
Tip de protectie	IP65
Latimea nominala	2.5 mm
Principiul de etansare	slab
Actionare manuala	cu blocare
Tipul de comanda	direct
Directia de curgere	nu este reversibil
Timp de comutare oprit	13 ms
Timp de comutare pornit	12 ms
Ciclu de lucru	100%

Caracteristica	Valoare
Caracteristici bobina	110 V CA: 50/60 Hz, putere de preluare 30,0 VA, putere de mentinere 22,0 VA 110 V CC: 12,7 W 120 V CA: 60 Hz, putere de preluare 30,0 VA, putere de mentinere 22,0 VA 12 V CA: 50 Hz, putere de pornire 30,0 VA, putere de mentinere 22,0 VA 12 V CC: 11,7 W 220 V CA: 50/60 Hz, putere de preluare 30,0 VA, putere de mentinere 22,0 VA 220 V CC: 15,0 W 240 V CA: 50 Hz, putere de preluare 30,0 VA, putere de mentinere 22,0 VA 240 V CC: 17,9 W 24 V CA: 50 Hz, putere de pornire 30,0 VA, putere de mentinere 22,0 VA 24 V CC: 11,0 W 380 V CA: 50/60 Hz, putere de preluare 30,0 VA, putere de mentinere 22,0 VA 42 V CA: 50/60 Hz, putere de pornire 30,0 VA, putere de mentinere 22,0 VA 42 V CC: 12,0 W 48 V CA: 50 Hz, putere de pornire 30,0 VA, putere de mentinere 22,0 VA 96 V CC: 11,0 W
Mediu de operare	Aer comprimat conform ISO 8573-1:2010 [7:4:4]
Conformitatea LABS	VDMA24364-C1-L
Temperatura de depozitare	-40 °C...100 °C
Temperatura medie	-10 °C...60 °C
Temperatura ambianta	-5 °C...40 °C
Tipul de montare	cu orificiu de trecere
Conector pneumatic 1	G1/8
Conexiune pneumatica 2	G1/8
Conector pneumatic 3	G1/8
Nota privind materialele	Conform RoHS