

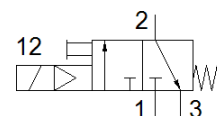
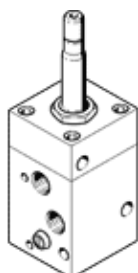
Ventil electromagnetic MCH-3-1/4

Cod: 2200

Produsul urmeaza a fi scos din fabricatie

Modelul urmeaza a fi scos din fabricatie. Este disponibil pana in 2022. Vezi Support Portal pentru produse alternative.

FESTO



Fisa tehnica

Caracteristica	valoare
functie ventil	3/2 inchis, monostabil
tip de actionare	electric
presiune de operare	1 ... 10 bar
Structura constructiva	scaun tip taler
Tip de revenire	arcuri mecanice
Principiu de etansare	moale
Tip de comanda	pilotat
directie de curgere	nu este reversibil
Conexiune pneumatica 1	G1/4
Conexiune pneumatica 2	G1/4
Conexiune pneumatica 3	G1/4
Indicatie material	conform RoHS