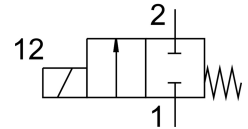


Ventil electromagnetic MC-2-1/8

Numar piesa: 2187

FESTO



Fisa de date

Caracteristica	Valoare
Funcție de ventil	2/2 monostabil închis
Tip de acționare	electric
Debit nominal normal	300 l/min
Racord pneumatic de lucru	G1/8
Presiune de lucru	-0.095 MPa...0.7 MPa -0.95 bar...7 bar
Structura constructivă	Ventil cu scaun cu arc de revenire
Tip de revenire	arc mecanic
Tip de protecție	IP65
Latimea nominală	4 mm
Principiul de etansare	slab
Actionare manuală	fara
Tipul de comandă	direct
Directia de curgere	nu este reversibil
Timp de comutare oprit	20 ms
Timp de comutare pornit	18 ms
Ciclu de lucru	100%

Caracteristica	Valoare
Caracteristici bobina	110 V CA: 50/60 Hz, putere de preluare 30,0 VA, putere de mentinere 22,0 VA 110 V CC: 12,7 W 120 V CA: 60 Hz, putere de preluare 30,0 VA, putere de mentinere 22,0 VA 12 V CA: 50 Hz, putere de pornire 30,0 VA, putere de mentinere 22,0 VA 12 V CC: 11,7 W 220 V CA: 50/60 Hz, putere de preluare 30,0 VA, putere de mentinere 22,0 VA 220 V CC: 15,0 W 240 V CA: 50 Hz, putere de preluare 30,0 VA, putere de mentinere 22,0 VA 240 V CC: 17,9 W 24 V CA: 50 Hz, putere de pornire 30,0 VA, putere de mentinere 22,0 VA 24 V CC: 11,0 W 380 V CA: 50/60 Hz, putere de preluare 30,0 VA, putere de mentinere 22,0 VA 42 V CA: 50/60 Hz, putere de pornire 30,0 VA, putere de mentinere 22,0 VA 42 V CC: 12,0 W 48 V CA: 50 Hz, putere de pornire 30,0 VA, putere de mentinere 22,0 VA 96 V CC: 11,0 W
Mediu de operare	Aer comprimat conform ISO 8573-1:2010 [7:4:4]
Conformitatea LABS	VDMA24364-C1-L
Temperatura de depozitare	-40 °C...100 °C
Temperatura medie	-10 °C...60 °C
Temperatura ambianta	-5 °C...40 °C
Tipul de montare	cu orificiu de trecere
Conector pneumatic 1	G1/8
Conexiune pneumatica 2	G1/8
Nota privind materialele	Conform RoHS