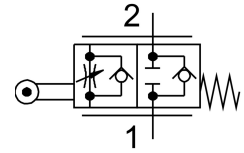


Drosel de cale GRR-1/2

Numar piesa: 2111

FESTO



Fisa de date

Caracteristica	Valoare
Funcție de ventil	Funcția de revenire a droselului
Conector pneumatic 1	G1/2
Conexiune pneumatica 2	G1/2
Element de reglare	Parghie cu rola
Tipul de montare	cu orificiu de trecere
Debitul nominal normal in directia de strangulare	1300 l/min
Debit nominal normal in sens antiretur	1250 l/min
Presiune de lucru	0.3 bar...10 bar
Temperatura ambianta	-10 °C...60 °C
Material carcasa	Aliaj de aluminiu forjat
Pozitie de instalare	orice
Mediu de operare	Aer comprimat conform ISO 8573-1:2010 [7:-:-]
Nota referitoare la mediul de lucru/comanda	Posibilitatea operarii cu ulei (necesar pentru operare ulterioara)
Conformitatea LABS	VDMA24364-B2-L
Temperatura medie	-10 °C...60 °C
Greutate produs	735 g